

શ્રી બેતાલીસતા વિશા શ્રીમાળી જૈન બોર્ડિંગ કેળવણી ઉત્તેજક ટ્રસ્ટ

(ટ્રસ્ટ રજી. નં. A/493, મહેસાણા)



વાર્ષિક અહેવાલ

(2020-21, 2021-22, 2022-23)

Email : info@bvshreeeducation.org • www.bvshreeeducation.org



“
दुनिया की 4 थी
सबसे बडी
इंश्योरेंस कंपनी!



LIC

भारतीय जीवन बीमा निगम
LIFE INSURANCE CORPORATION OF INDIA

On Present - 2023

With Best Compliments...



National Insurance Co. Ltd.

◆ एल.आई.सी. है आप के साथ तो फीक कीस बात की ...

Endowment Plans

- » Lic's Jeevan Labh
- » Lic's New Jeevan Anand
- » LIC's Jeevan Lakshya
- » LIC's Aadhaar Shila
- » LIC's Aadhaar Stambh

Money Back Plans

- » LIC's New Money Back Plan - 20 Years
- » LIC's New Money Back Plan - 25 Years
- » LIC's New Bima Bachat
- » LIC's New Childern's Money Back Plan
- » LIC's Jeevan Tarun

Whole Life Plan » Lic's Jeevan Umang

Whole Life Plan » Lic's Jeevan Utsav

**Don't's Love Your Family till You are Alive,
But Love Them till They are Alive**



Sunil Ratilal Shah

LIC & GIC Insurance Advisor



D-5, Terrace Apartment, Commerce College Six Road, Navrangpura,
Ahmedabad-380 009. (Gujarat) Mob.: +91 98259 09920
E-mail : sunil_ratilal_shah@ymail.com

પ્રમુખશ્રીના બે બોલ...



સુજ્ઞાતિજનો,

તા. ૨૯/૦૧/૨૦૨૨ના રોજ તારંગા મુકામે જનરલ મિટિંગમાં ટ્રસ્ટના પ્રમુખ તરીકે મારી નિમણૂક કરવામાં આવી હતી. મારા શિરે વિશેષ જવાબદારી હોવા છતાં મેં આપ સૌનો સાથ-સહકાર મળશે એવી આશાએ હર્ષભેર સ્વીકારી લીધી. ટ્રસ્ટના

પ્રમુખશ્રી તરીકે આરૂઢ થયા બાદ પ્રથમ તો ટ્રસ્ટમાં ૯ ફોર્મ હતાં, તેનું એક જ ડિજિટલ ફોર્મ તૈયાર કર્યું અને બધા જ વિદ્યાર્થી ભાઈ-બહેનોને આ ફોર્મ ખૂબ જ ઉપયોગી નિવડ્યું અને બધા જ વિદ્યાર્થીઓએ ફોર્મ ભરીને મોકલવાનો સારો એવો સહકાર આપ્યો, જેથી તેમની મંજૂર થયેલ રકમ તેમના ખાતામાં જ જમા થઈ. આથી તેઓએ ફોર્મ લેવા-આપવા તથા રકમ મેળવવા માટેની ઝંઝટમાંથી છૂટકારો મેળવ્યો. આ માટે મંડળના પ્રમુખશ્રીઓ તથા કેન્દ્રના પ્રતિનિધિઓએ સહકાર આપવા બદલ તેમનો આભાર માનું છું. બીજુ ટ્રસ્ટે પોતાની વેબસાઈટ શરૂ કરી છે. વેબસાઈટ માટેના દાતાશ્રી વાડીલાલ માધુભાઈ શાહ પરિવાર (તેનીવાડા - સુરત)નો આભાર માનું છું.

ટ્રસ્ટની ઓફિસ માટે જે યોજનાઓ મૂકેલ તેમાં જ્ઞાતિજનોએ આર્થિક યોગદાન આપવા બદલ તેમનો આ તબક્કે આભાર માનું છું.

પૈસાના અભાવે શિક્ષણ મેળવવામાં વંચિત ન રહી જાય તે માટે ભૂતપૂર્વ પ્રમુખશ્રી શશીકાન્તભાઈ રતિલાલ સિરોયાએ પંચવર્ષીય કલ્પવૃક્ષ યોજના શરૂ કરેલ અને ત્યારબાદ શ્રી ચંદ્રકાન્તભાઈ બાબુલાલ શાહે ચાલુ રાખેલ જે ૨૦૨૨માં પૂર્ણ થતાં આ યોજના ચાલુ રહે તેમ જ્ઞાતિજનોએ ઈચ્છા વ્યક્ત કરેલ જે આપ સૌના સાથ સહકારથી ત્રીજી પંચવર્ષીય યોજના ચાલુ રાખી, જેમાં જ્ઞાતિજનોના સાથ-સહકારથી સારો એવો પ્રતિસાદ સાંપડ્યો છે, જે બદલ દાતાશ્રીઓનો અંતઃકરણપૂર્વક આભાર વ્યક્ત કરું છું. આ કાર્યો માટે મારી કમિટીનો સારો એવો સહકાર પ્રાપ્ત થયો છે, જે બદલ તેમનો આભાર માનું છું.

આપશ્રીએ જે સહકાર આપ્યો છે તેવો ભવિષ્યમાં પણ આપતા રહેશો એવી આશા વ્યક્ત કરું છું.

આપના સહકારની અપેક્ષા સહ,

ભવદીય,

(દિલીપભાઈ બાબુલાલ શાહ)

પ્રમુખશ્રી

શ્રી બે.વિ.શ્રી. જૈન બોર્ડિંગ કેળવણી ઉત્તેજક ટ્રસ્ટ

મંત્રીશ્રીઓનું નિવેદન



માનનીય જ્ઞાતિજનો,

આપની સમક્ષ સને 2020 થી 2023 નો વાર્ષિક અહેવાલ પ્રસ્તુત કરતાં અમે આનંદની લાગણી અનુભવીએ છીએ. આ અહેવાલમાં નીચેની માહિતીનો સમાવેશ કરવામાં આવ્યો છે.

- ટ્રસ્ટની વિવિધ યોજનાઓ
- સને 2020-21 થી 2022-23 માં ટ્રસ્ટની વિવિધ યોજનાઓમાં મંજૂર કરવામાં આવેલ રકમ
- સને 2020, 2021 અને 2022 દરમિયાન લગ્ન પ્રસંગે તેમજ અન્ય ભેટની દાતાશ્રીઓ તરફથી મળેલ ભેટની યાદી
- પંચવર્ષીય કલ્પવૃક્ષ યોજના (2022-23 : 2026-27) માં દાન આપનાર દાતાશ્રીઓના ફોટા
- સને 2020, 2021 અને 2022 માં મેરિટ સ્કોલરશીપ મેળવનાર ધોરણ 10 તથા ધોરણ 12ના વિદ્યાર્થીઓ / વિદ્યાર્થિનીઓના ફોટા
- સને 2020-21, 2021-22 અને 2022-23 નો ઓડિટ રિપોર્ટ

ટ્રસ્ટની “શૈક્ષણિક ઉત્કર્ષ યોજના” સમાજના બધાજ ભાઈ-બહેનો માટે છે. આ યોજના માટે આવકની મર્યાદા રાખવામાં આવી નથી. જે ભાઈ-બહેને શૈક્ષણિક ઉત્કર્ષ યોજનાનું ફોર્મ ભર્યું હોય (મેરિટ સ્કોલરશીપ યોજના, હોસ્ટેલ યોજના, ધાર્મિક શિક્ષણ યોજના સિવાય) તે અન્ય ફોર્મ ભરવાને પાત્ર નથી. મેરિટ સ્કોલરશીપ યોજના જ્ઞાતિના બધા જ વિદ્યાર્થી ભાઈ-બહેનો માટે છે. જે વિદ્યાર્થી ભાઈ-બહેને ધોરણ 10 અને ધોરણ 12માં 70 % પ્રાપ્ત કર્યા હોય તે જ મેરિટ સ્કોલરશીપ યોજનાનું ફોર્મ ભરી શકશે.

હોસ્ટેલ સહાય યોજના : હોસ્ટેલમાં રહીને અભ્યાસ કરતા શાળા-કોલેજના વિદ્યાર્થી / વિદ્યાર્થિનીઓ માટે કુટુંબની વાર્ષિક આવક રૂ. ૧૦,૦૦,૦૦૦/- (દસ લાખ) કે તેથી ઓછી હોય તે યોજનાનું ફોર્મ ભરવાને પાત્ર છે.

આપના સાથ અને સહકારથી ટ્રસ્ટ પ્રગતિના પંથે પ્રયાણ કરી રહ્યું છે. વિદ્યાર્થી ભાઈ-બહેનો માટે ટ્રસ્ટની વિવિધ યોજના ડિઝીટલ કરી છે. વિદ્યાર્થી-વિદ્યાર્થિનીઓએ ખૂબ જ સાથ અને સહકાર આપ્યો છે. અમો વેબસાઈટને અપડેટ કરતા રહીએ છીએ. ડિઝીટેલાઈઝેશનનો લાભ આપ સુધી પહોંચે તે માટેના અમારા પ્રયાસો હરહંમેશ રહેશે. આપના સૂચનો આવકાર્ય છે. ઉચ્ચ શિક્ષણ મેળવનાર વિદ્યાર્થી-વિદ્યાર્થિનીઓને નમ્ર વિનંતી કે તેમની વિદ્વતા તેમજ અનુભવનો લાભ સમાજના વિકાસશીલ કાર્યોમાં આપે જેથી સમાજ ઉચ્ચત્તમ વિકાસ હાંસલ કરે અને સમાજ એક નવી દિશા તરફ આગળ વધે.

આ અહેવાલમાં ક્ષતિ રહી ગઈ હોય તો ક્ષમ્ય ગણાશો.

આપનો સહયોગ નિરંતર મળતો રહે અને ટ્રસ્ટ આવનાર સમયમાં પ્રગતિનાં શિખરો સર કરે એવી આશા સાથે.

ભવદીય,

શાહ સુનિલકુમાર રતિલાલ

દોશી વિશાલભાઈ પ્રવિણચંદ્ર

વોરા ઓમેન્દ્રભાઈ નટવરલાલ

માનદ્ મંત્રીશ્રીઓ

ટ્રસ્ટીગણ તથા કારોબારી

(2021-2022, 2022-2023 અને 2023-2024)

ટ્રસ્ટીગણ

શાહ દિલીપકુમાર બાબુલાલ	અમદાવાદ
શાહ રસિકલાલ બબલદાસ	(કામલપુર) અમદાવાદ
શાહ ચંદ્રકાન્ત બાબુલાલ	ઈન્દોર
શાહ જયંતિલાલ કરસનલાલ	વિસનગર
શાહ હર્ષદકુમાર કરસનલાલ	અમદાવાદ
સિરોયા પરેશકુમાર શશીકાન્તભાઈ (Expired)	મુંબઈ
શાહ જીતેન્દ્રકુમાર છોટાલાલ	વિસનગર

કારોબારી

શાહ દિલીપકુમાર બાબુલાલ	પ્રમુખશ્રી	અમદાવાદ
શાહ રસિકલાલ બબલદાસ (કામલપુર)	ઉપપ્રમુખશ્રી	અમદાવાદ
શાહ સુનિલકુમાર રતિલાલ	મંત્રીશ્રી	અમદાવાદ
દોશી વિશાલભાઈ પ્રવિણચંદ્ર	મંત્રીશ્રી	અમદાવાદ
વોરા ઓમેન્દ્રભાઈ નટવરલાલ	મંત્રીશ્રી	અમદાવાદ
સિરોયા પરેશકુમાર શશીકાન્તભાઈ (Expired)	ખજાનચીશ્રી	મુંબઈ
શાહ પરેશભાઈ અજીતભાઈ	ખજાનચીશ્રી	અમદાવાદ
શાહ પ્રદિપકુમાર ધનજીભાઈ	સભ્ય	અમદાવાદ
શાહ ભરતભાઈ હિંમતલાલ	સભ્ય	અમદાવાદ
શાહ જતીનભાઈ પ્રેમચંદભાઈ	સભ્ય	અમદાવાદ
શાહ રિકેશકુમાર ભદ્રેશભાઈ	સભ્ય	અમદાવાદ
શાહ સુમતીલાલ ફકીરચંદ (Expired)	સભ્ય	મુંબઈ
શાહ રમેશભાઈ કાન્તિલાલ	સભ્ય	મુંબઈ
શાહ રાજેશકુમાર જીવણલાલ	સભ્ય	મુંબઈ
શાહ ભરતભાઈ હિરાલાલ	સભ્ય	મુંબઈ
શાહ બિપીનચંદ્ર વિનોદચંદ્ર	સભ્ય	મુંબઈ
દખણી રાકેશકુમાર પ્રવિણચંદ્ર	સભ્ય	સુરત
શાહ ભરતકુમાર બાબુલાલ મુળચંદ	સભ્ય	સુરત
શાહ રાજુભાઈ (નરેન્દ્ર) મફતલાલ	સભ્ય	સુરત
શાહ રમેશકુમાર જયંતીલાલ	સભ્ય	ઈન્દોર
શાહ મહેશકુમાર કરસનલાલ	સભ્ય	ઈન્દોર
સંઘવી અનિલકુમાર શાન્તિલાલ	સભ્ય	વિસનગર
શાહ જયેશકુમાર કોટરલાલ	સભ્ય	મહેસાણા

ઉચ્ચશિક્ષણ લોન યોજનાના દાતાશ્રી

શેઠશ્રી સુમતિલાલ પ્રભુદાસ પરિવાર (સરદારપુર)	અમેરિકા
શેઠશ્રી રતિલાલ અમથાલાલ સિરોયા લીલાવતીબેન રતિલાલ સિરોયા પરિવાર હસ્તે સ્વ. શશીકાન્તભાઈ (કરબટિયા)	મુંબઈ
સ્વ. કેતકીબેન પનાલાલ ડાહ્યાલાલ શાહ	કામલપુર

ઉચ્ચશિક્ષણ લોન યોજનાના સહાયક દાતાશ્રી

જસુમતીબેન મફતલાલ લહેરચંદ શાહ	(ઉમતા)	મુંબઈ
ચંદનબેન છનાલાલ શાહ પરિવાર	(કરબટિયા)	મુંબઈ
શ્રી ચંદ્રકાન્ત અમૃતલાલ જેઠાલાલ શાહ પરિવાર	(વિસનગર)	મુંબઈ
કંચનબેન કાન્તિલાલ જેઠાલાલ શાહ પરિવાર	(વિસનગર)	મુંબઈ

આર્થિક સહાય યોજના (પ્રાથમિક વિભાગ)ના દાતાશ્રી

શાન્તાબેન મફતલાલ ભોપાભાઈ શાહ પરિવાર	(વિસનગર)	મુંબઈ
-------------------------------------	----------	-------

આર્થિક સહાય યોજના (માધ્યમિક વિભાગ)ના દાતાશ્રી

સ્વ. ધવલ મંગળદાસ મફતલાલ શાહ	(વિસનગર)	મુંબઈ
-----------------------------	----------	-------

કાયમી મેરિટ સ્કોલરશીપ યોજનાના દાતાશ્રી

(ધોરણ 10 અને 12ના વિદ્યાર્થી-વિદ્યાર્થિનીઓ માટે)

સ્વ. શાહ નાથાલાલ પીતામ્બરદાસના સ્મરણાર્થે
તેમના પરિવાર તરફથી હ. સ્વ. મહેન્દ્રભાઈ શાહ, પુના

કેળવણી સ્તાંભ

શાહ કાન્તિલાલ જેઠાલાલ પરિવાર	મુંબઈ
શાહ શીવલાલ નગીનદાસ પરિવાર	મુંબઈ
શાહ કસ્તુરબેન શીવલાલ પરિવાર	મુંબઈ
શાહ અમૃતલાલ છોટાલાલ પરિવાર	મુંબઈ
શાહ અંબાલાલ અમથાલાલ પરિવાર	પુના
શાહ બાબુલાલ વાડીલાલ પરિવાર (વિસનગર)	ઈન્દોર
શાહ સુભદ્રાબેન બાબુલાલ પરિવાર	ઈન્દોર
શાહ બાબુલાલ મણીલાલ પરિવાર	ગેરીતા
શાહ વિમળાબેન બાબુલાલ પરિવાર	ગેરીતા
શાહ ચીનુભાઈ વાડીલાલ પરિવાર	વિસનગર
શાહ કમળાબેન ચીનુભાઈ પરિવાર	વિસનગર
શાહ સેવંતીલાલ ચંદુલાલ પરિવાર	વિસનગર
શાહ ચીનુભાઈ મફતલાલ પરિવાર (એકલારા)	અમેરિકા
શાહ જશવંતલાલ સોમચંદ પરિવાર	ઈન્દોર

કેળવણી મોભી

શાહ કરસનલાલ મોહનલાલ પરિવાર	(વિસનગર)	વિસનગર
શાહ માધુભાઈ નાગરદાસ પરિવાર	(તેનીવાડા)	સુરત
શાહ માધુભાઈ નાગરદાસ પરિવાર	(તેનીવાડા)	સુરત
શાહ સુભદ્રાબેન છનાલાલ હરગોવનદાસ પરિવાર	(કરબટિયા)	મુંબઈ
શાહ કંચનબેન કાન્તિલાલ જેઠાલાલ પરિવાર	(વિસનગર)	મુંબઈ
શાહ રાજેન્દ્રકુમાર મફતલાલ પરિવાર	(ઉમતા)	મુંબઈ
શાહ તારાબેન કાન્તિલાલ શીવલાલ પરિવાર	(સાણોદા)	મુંબઈ
શાહ મનહરલાલ છનાલાલ પરિવાર	(કરબટિયા)	મુંબઈ

કેળવણી રત્ન

શાહ મનહરલાલ છનાલાલ પરિવાર	મુંબઈ
શાહ નવનીતલાલ છનાલાલ પરિવાર	મુંબઈ
શાહ લહેરચંદ મગનલાલ પરિવાર	મુંબઈ
શાહ પુષ્પાબેન રતિલાલ મુળચંદ પરિવાર	મુંબઈ
સિરોયા અમરતલાલ કાળીદાસ પરિવાર	મુંબઈ
સંઘવી ભાવનાબેન અનિલકુમાર શાંતિલાલ પરિવાર	વિસનગર
શાહ જસુમતીબેન જશવંતલાલ સોમચંદ પરિવાર	ઈન્દોર
શાહ મધુબેન રમેશકુમાર હરગોવનદાસ પરિવાર	સુરત
શાહ રમણલાલ મણીલાલ પરિવાર	અમદાવાદ
શાહ કાન્તિલાલ પ્રભુદાસ પરિવાર	અમદાવાદ
શાહ ચંપકલાલ બબલદાસ પરિવાર	અમદાવાદ



કેળવણી દાતા

શાહ ધનજીભાઈ ચીમનલાલ પરિવાર	અમદાવાદ
શાહ જશીબેન હિંમતલાલ વર્ધમાનદાસ પરિવાર	અમદાવાદ
શાહ ભોગીલાલ ચંદુલાલ પરિવાર	અમદાવાદ
શાહ મફતલાલ મણીલાલ પરિવાર (કામલપુર)	અમદાવાદ
શાહ કેવળબેન પીતામ્બરદાસ વેણીચંદ પરિવાર	અમદાવાદ
શાહ કરસનલાલ કેશવલાલ પરિવાર	અમદાવાદ
શાહ કાન્તિલાલ કકલદાસ પરિવાર	અમદાવાદ
શાહ મંજુલાબેન કાન્તિલાલ પરિવાર	અમદાવાદ
શાહ મનુભાઈ છનાલાલ પરિવાર	અમદાવાદ
શાહ લીલાવતીબેન બાબુલાલ પરિવાર	અમદાવાદ
શાહ ચીનુભાઈ વર્ધમાનદાસ પરિવાર	અમદાવાદ
શાહ શાન્તાબેન સાંકળચંદ પોપટલાલ પરિવાર	વિસનગર
શાહ પ્રભાવતીબેન છોટાલાલ પરિવાર	વિસનગર
શાહ નરેન્દ્રકુમાર હિરાલાલ મનસુખરામ	વિસનગર
શાહ ચંદુલાલ મણીલાલ પરિવાર	વિસનગર
કોઠારી શારદાબેન ભોગીલાલ કેવળદાસ પરિવાર (વિસનગર)	અમદાવાદ
કોઠારી સુભદ્રાબેન કેવળદાસ હકમચંદ પરિવાર	વિસનગર
શાહ રસિકલાલ છોટાલાલ પરિવાર	મુંબઈ
શાહ ભાનુબેન બાબુલાલ પરિવાર	મુંબઈ
શાહ હરગોવનદાસ સરૂપચંદ પરિવાર	મુંબઈ
શાહ સુરેન્દ્રકુમાર કેશવલાલ પરિવાર	મુંબઈ
શાહ ગોકળદાસ મનસુખરામ પરિવાર	પુના
શાહ તારાબેન બાબુલાલ સવચંદ પરિવાર (તેનીવાડા)	સુરત
શાહ શાન્તિલાલ ભોગીલાલ પરિવાર	સુરત
શાહ ચીમનલાલ અમથાલાલ પરિવાર	મહેસાણા
શાહ ભોગીલાલ ભીખરામ પરિવાર	ઈન્દોર
શાહ કરસનલાલ વાડીલાલ પરિવાર	ઈન્દોર
શાહ છનાલાલ વાડીલાલ પરિવાર	ઈન્દોર
શાહ કંચનબેન છનાલાલ પરિવાર	ઈન્દોર



શ્રી પરેશકુમાર શશીકાન્તભાઈ સિરોયા

મૂળ વતન : કરબટિયા

હાલ : મુંબઈ

શ્રી શશીકાન્તભાઈ રતિલાલ સિરોયાના પનોતા પુત્ર શ્રી પરેશકુમાર સિરોયાનું આકસ્મિક અવસાન તા. ૦૫ જાન્યુઆરી, ૨૦૨૩ના રોજ થતાં શ્રી બેતાલીસના વિશા શ્રીમાળી જૈન બોર્ડિંગ કેળવણી ઉત્તેજક ટ્રસ્ટે એક સંનિગ્ધ કાર્યકર ગુમાવ્યો છે. શ્રી પરેશભાઈ ટ્રસ્ટના ટ્રસ્ટી તેમજ ખજાનચીના હોદ્દા પર હતા. તેઓશ્રી ટ્રસ્ટના દરેક કાર્યોમાં સહભાગી થતા હતા. તેમના આકસ્મિક અવસાનથી ટ્રસ્ટને તેમજ સમાજને ન પૂરાય એવી ખોટ પડી છે. શ્રી પરેશભાઈના આત્માને પરમકૃપાળુ પરમાત્મા શાંતિ અર્પે એ જ અભ્યર્થના...



શ્રી સુમતિભાઈ ફકીરચંદ શાહ

મૂળ વતન : બળાદ

હાલ : મુંબઈ

શ્રી સુમતિભાઈ ફકીરચંદ શાહ તેઓ તા. ૦૮ જુલાઈ, ૨૦૨૩ના રોજ અરિહંતશરણ થયેલ છે. તેઓશ્રી બેતાલીસના વિશા શ્રીમાળી જૈન બોર્ડિંગ કેળવણી ઉત્તેજક ટ્રસ્ટની કારોબારીમાં સભ્યશ્રી હતા. તેમના અવસાનથી ટ્રસ્ટે એક બાહોશ કાર્યકર ગુમાવ્યો છે. તેઓ સમાજમાં ચાલતી પ્રવૃત્તિઓમાં સારો એવો રસ લેતા હતા. શ્રી સુમતિભાઈના આત્માને પરમકૃપાળુ પરમાત્મા શાંતિ અર્પે એ જ પ્રાર્થના...

ટ્રસ્ટની વિવિધ યોજનાઓ

- શૈક્ષણિક આર્થિક સહાય યોજના :** ધો. 1 થી 12માં અભ્યાસ કરતા વિદ્યાર્થી / વિદ્યાર્થિનીઓ માટે
- શૈક્ષણિક કોલેજ આર્થિક સહાય યોજના :** આર્ટ્સ, કોમર્સ, સાયન્સ, લૉની ડિગ્રી, પોસ્ટ ગ્રેજ્યુએટ તથા બીબીએ/બીસીએ/બીએડ વગેરેમાં અભ્યાસ કરતા વિદ્યાર્થીઓ / વિદ્યાર્થિનીઓ માટે
ડિપ્લોમામાં ૩ વખત રકમ આપવામાં આવે છે. (૧/૩/૫ સેમિસ્ટર પ્રમાણે)
ડિગ્રી તથા મેડિકલ, સી.એ. વગેરેમાં ચાર વખત રકમ આપવામાં આવે છે. (ડિગ્રીમાં : ૧/૩/૫/૭ સેમિસ્ટર પ્રમાણે)
- હોસ્ટેલ સહાય યોજના :** હોસ્ટેલમાં રહીને અભ્યાસ કરતા શાળા-કોલેજના વિદ્યાર્થી / વિદ્યાર્થિનીઓ માટે
કુટુંબની વાર્ષિક આવક રૂ. ૧૦,૦૦,૦૦૦/- (દસ લાખ) કે તેથી ઓછી હોય તે યોજનાનું ફોર્મ ભરવાને પાત્ર છે.
- ઉચ્ચ શિક્ષણ લોન યોજના :** ઉચ્ચ શિક્ષણ (એમ.બી.એ., એમ.સી.એ., સી.એ., સી.એસ., એન્જિનિયરીંગ, મેડિકલ, ફાર્મસી વગેરે)માં અભ્યાસ કરતા જ્ઞાતિના વિદ્યાર્થી / વિદ્યાર્થિનીઓને લોન આપવામાં આવે છે. લોન લેનાર વિદ્યાર્થી/વિદ્યાર્થિનીઓ મંજૂર થયેલ લોનની રકમ લેવા આવે ત્યારે તેમણે બે (૨) એડવાન્સ ચેક આપવાના રહેશે. લોન મેળવવા માટેના નિયમો ફોર્મમાં દર્શાવેલ છે.
વિદેશ અભ્યાસઅર્થે જનાર વિદ્યાર્થી/વિદ્યાર્થિનીઓ માટે એક જ વખત લોનની રકમ રૂ. ૨,૫૦,૦૦૦ આપવામાં આવે છે.
- મેરિટ સ્કોલરશીપ યોજના :** ધોરણ 10 અને ધોરણ 12 ના જ્ઞાતિના બધાજ વિદ્યાર્થીઓ / વિદ્યાર્થિનીઓ માટે મેરિટ સ્કોલરશીપ યોજના નીચે પ્રમાણે રાખવામાં આવી છે, જેમાં સૌથી વધુ ટકાવારી પ્રાપ્ત કરનાર પ્રથમ ત્રણને સ્કોલરશીપ આપવામાં આવે છે.

● ધોરણ 10	● ધોરણ 12 (સામાન્ય પ્રવાહ)	● ધોરણ 12 (વિજ્ઞાન પ્રવાહ)
3 વિદ્યાર્થીઓ	3 વિદ્યાર્થીઓ	3 વિદ્યાર્થીઓ
3 વિદ્યાર્થિનીઓ	3 વિદ્યાર્થિનીઓ	3 વિદ્યાર્થિનીઓ

ધોરણ 10 અને ધોરણ 12માં 70% કે તેથી વધુ ગુણ મેળવનારે જ ફોર્મ ભરવાનું રહેશે.
- ધાર્મિક અભ્યાસ યોજના**
 - મુંબઈ ધાર્મિક શિક્ષણ બોર્ડ, પૂના ધાર્મિક શિક્ષણ બોર્ડ, રાજનગર સંસ્થા તેમજ અન્ય માન્ય બોર્ડ તરફથી લેવામાં આવતી ધાર્મિક પરીક્ષા પાસ કરીને પ્રમાણપત્ર મેળવનાર ભાઈ-બહેનોને પુરસ્કાર આપવામાં આવે છે.
 - જેમની ઉંમર 20 વર્ષ સુધીની હોય તેવા ભાઈ-બહેનોએ બે પ્રતિક્રમણ / પાંચ પ્રતિક્રમણનો અભ્યાસ કર્યો હોય તેમને એક જ વખત પ્રોત્સાહન રૂપે રકમ આપવામાં આવે છે. જન્મ તારીખના પુરાવા માટે પ્રમાણપત્ર / દાખલાની ઝેરોક્ષ કોપી મોકલવી ફરજિયાત છે.
- પંચવર્ષીય કલ્પવૃક્ષ યોજના :** ધોરણ 1 થી 12નાં વિદ્યાર્થી/વિદ્યાર્થિનીઓ માટે છે (આવક મર્યાદા રૂ. 2,50,000)
- શૈક્ષણિક ઉત્કર્ષ યોજના :** સ્કૂલ અને કોલેજના બધાજ વિદ્યાર્થી/વિદ્યાર્થિનીઓ માટે છે. (શૈક્ષણિક આર્થિક સહાય યોજના અને કલ્પવૃક્ષ યોજનામાં ફોર્મ ભરનારને આ યોજનાનો લાભ મળશે નહીં)

વિદ્યાર્થી ભાઈ-બહેનોને આપવામાં આવેલ સહાયની રકમ (2020-21)

અનુ. ક્રમ	અભ્યાસનું ધોરણ	વિદ્યાર્થી / વિદ્યાર્થિનીની સંખ્યા	કુલ રકમ
1	ધોરણ 1 થી 12	32	2,10,500
2	ગ્રેજ્યુએટ / પોસ્ટ ગ્રેજ્યુએટ	31	2,17,000
3	ડિપ્લોમા એન્જિનિયરીંગ સી.એ./સી.એસ./એમ.બી.એ./ એમ.સી.એ./ડિગ્રી એન્જિનિયરીંગ/ મેડિકલ/બી.ફાર્મ/એમ.ફાર્મ/ એમ.એસ.સી (આઈ.ટી.)	12 22 (કલ્પવૃક્ષ ઉચ્ચશિક્ષણ)	1,54,000 3,34,500
4	હોસ્ટેલ	03	21,000
5	મેરિટ સ્કોલરશીપ (ધોરણ 10 અને ધોરણ 12)	15	60,500
6	ધાર્મિક	—	—
7	શૈક્ષણિક ઉત્કર્ષ યોજના	172	1,93,100
	કુલ	287	₹ 11,90,600

ઉચ્ચ શિક્ષણ માટે આપવામાં આવેલ લોન
વિદ્યાર્થી/વિદ્યાર્થિઓની સંખ્યા
2020 - 2021 5 ₹ 2,05,000/-

અંકિત ઈન્ડ

- શેઠશ્રી અમથાલાલ પિતામ્બરદાસ સિરોયા પરિવાર
- ધ્રુવ ઘોળીદાસ ડુંગરશી લોન લાઈબ્રેરી

મુંબઈ (કરબટિયા)
અમદાવાદ

શ્રી બેતાલીસના વિશા શ્રીમાળી જૈન બોર્ડિંગ કેળવણી ઉત્તેજક ટ્રસ્ટ

વિદ્યાર્થી ભાઈ-બહેનોને આપવામાં આવેલ સહાયની રકમ (2021-22)

અનુ. ક્રમ	અભ્યાસનું ધોરણ	વિદ્યાર્થી / વિદ્યાર્થિનીની સંખ્યા	કુલ રકમ
1	ધોરણ 1 થી 12	33	2,39,400
2	ગ્રેજ્યુએટ / પોસ્ટ ગ્રેજ્યુએટ	27	2,60,000
3	ડિપ્લોમા એન્જિનિયરીંગ સી.એ./સી.એસ./એમ.બી.એ./ એમ.સી.એ./ડિગ્રી એન્જિનિયરીંગ/ મેડિકલ/બી.ફાર્મ/એમ.ફાર્મ/ એમ.એસ.સી (આઈ.ટી.)	15 23 (કલ્પવૃક્ષ ઉચ્ચશિક્ષણ)	1,76,500 3,54,500
4	હોસ્ટેલ	07	1,05,000
5	મેરિટ સ્કોલરશીપ (ધોરણ 10 અને ધોરણ 12)	16	64,500
6	ધાર્મિક	—	—
7	શૈક્ષણિક ઉત્કર્ષ યોજના	112	1,20,700
	કુલ	233	₹ 13,20,600



ઉચ્ચ શિક્ષણ માટે આપવામાં આવેલ લોન

2021 - 2022

વિદ્યાર્થી/વિદ્યાર્થિઓની સંખ્યા

9

₹ 5,90,000/-



અંકિત ઇન્ડ

- શેઠશ્રી અમથાલાલ પિતામ્બરદાસ સિરોયા પરિવાર
- ધ્રુવ ઘોળીદાસ ડુંગરશી લોન લાઈબ્રેરી

મુંબઈ (કરબટિયા)
અમદાવાદ

શ્રી બેતાલીસના વિશા શ્રીમાળી જૈન બોર્ડિંગ કેળવણી ઉત્તેજક ટ્રસ્ટ

વિદ્યાર્થી ભાઈ-બહેનોને આપવામાં આવેલ સહાયની રકમ (2022-23)

અનુ. ક્રમ	અભ્યાસનું ધોરણ	વિદ્યાર્થી / વિદ્યાર્થિનીની સંખ્યા	કુલ રકમ
1	ધોરણ 1 થી 12	11	88,000
2	ગ્રેજ્યુએટ / પોસ્ટ ગ્રેજ્યુએટ	24	2,77,000
3	ડિપ્લોમા એન્જિનિયરીંગ સી.એ./સી.એસ./એમ.બી.એ./ એમ.સી.એ./ડિગ્રી એન્જિનિયરીંગ/ મેડિકલ/બી.ફાર્મ/એમ.ફાર્મ/ એમ.એસ.સી (આઈ.ટી.)	18	4,12,500
4	હોસ્ટેલ	07	1,05,000
5	મેરિટ સ્કોલરશીપ (ધોરણ 10 અને ધોરણ 12)	12	49,000
6	ધાર્મિક	09	19,500
7	શૈક્ષણિક ઉત્કર્ષ યોજના	151	1,69,800
	કુલ	232	₹ 11,20,800

ઉચ્ચ શિક્ષણ માટે આપવામાં આવેલ લોન
2022 - 2023 વિદ્યાર્થી/વિદ્યાર્થિઓની સંખ્યા 8 ₹ 13,40,000/-

અંકિત ઇન્ડ

- શેઠશ્રી અમથાલાલ પિતામ્બરદાસ સિરોયા પરિવાર
- ધ્રુવ ઘોળીદાસ ડુંગરશી લોન લાઈબ્રેરી

મુંબઈ (કરબટિયા)
અમદાવાદ

પંચવર્ષીય કલ્પવૃક્ષ યોજના (2022-23 : 2026-27)

ધોરણ	2020-21	
	વિદ્યાર્થીઓની સંખ્યા	રકમ ₹
1	3	23,100
2	5	31,500
3	12	94,700
4	7	50,800
5	5	44,000
6	12	96,800
7	10	89,200
8	13	1,34,000
9	8	82,000
10	13	1,43,000
11	12	1,27,000
12	8	1,17,000
કુલ	108	₹ 10,33,100

ખાસ નોંધ :

1. પંચવર્ષીય કલ્પવૃક્ષ યોજના ધોરણ 1 થી 12 માં અભ્યાસ કરતા વિદ્યાર્થી / વિદ્યાર્થિનીઓ માટે છે.
2. પંચવર્ષીય કલ્પવૃક્ષ યોજના માટે જે વિદ્યાર્થી / વિદ્યાર્થિનીના પિતા/વાલીની વાર્ષિક આવક ₹ 2,50,000/- સુધીની હોય તેઓ ફોર્મ ભરવાને પાત્ર છે.
3. ધો. 1 થી 12 માં અભ્યાસ કરતા વિદ્યાર્થી / વિદ્યાર્થિનીઓએ કલ્પવૃક્ષ યોજનાનું ફોર્મ ભર્યું હોય તેઓ આર્થિક સહાય યોજનાનું ફોર્મ ભરવાને પાત્ર નથી.

પંચવર્ષીય કલ્પવૃક્ષ યોજના (2022-23 : 2026-27)

ધોરણ	2021-22	
	વિદ્યાર્થીઓની સંખ્યા	રકમ ₹
1	4	23,800
2	5	31,500
3	4	30,800
4	14	1,00,800
5	8	70,400
6	6	52,800
7	8	62,300
8	11	1,10,000
9	12	1,20,000
10	5	54,000
11	15	1,94,700
12	9	1,05,000
કુલ	101	₹ 9,56,100

ખાસ નોંધ :

1. પંચવર્ષીય કલ્પવૃક્ષ યોજના ધોરણ 1 થી 12 માં અભ્યાસ કરતા વિદ્યાર્થી / વિદ્યાર્થિનીઓ માટે છે.
2. પંચવર્ષીય કલ્પવૃક્ષ યોજના માટે જે વિદ્યાર્થી / વિદ્યાર્થિનીના પિતા/વાલીની વાર્ષિક આવક ₹ 2,50,000/- સુધીની હોય તેઓ ફોર્મ ભરવાને પાત્ર છે.
3. ધો. 1 થી 12 માં અભ્યાસ કરતા વિદ્યાર્થી / વિદ્યાર્થિનીઓએ કલ્પવૃક્ષ યોજનાનું ફોર્મ ભર્યું હોય તેઓ આર્થિક સહાય યોજનાનું ફોર્મ ભરવાને પાત્ર નથી.

પંચવર્ષીય કલ્પવૃક્ષ યોજના (2022-23 : 2026-27)

ધોરણ	2022-23	
	વિદ્યાર્થીઓની સંખ્યા	રકમ ₹
1	5	38,800
2	5	38,500
3	9	71,900
4	5	39,800
5	16	1,52,000
6	8	72,600
7	9	79,200
8	12	1,20,700
9	11	1,19,000
10	12	1,42,000
11	7	80,000
12	19	2,67,000
કુલ	118	₹ 12,21,500

ખાસ નોંધ :

1. પંચવર્ષીય કલ્પવૃક્ષ યોજના ધોરણ 1 થી 12 માં અભ્યાસ કરતા વિદ્યાર્થી / વિદ્યાર્થિનીઓ માટે છે.
2. પંચવર્ષીય કલ્પવૃક્ષ યોજના માટે જે વિદ્યાર્થી / વિદ્યાર્થિનીના પિતા/વાલીની વાર્ષિક આવક ₹ 2,50,000/- સુધીની હોય તેઓ ફોર્મ ભરવાને પાત્ર છે.
3. ધો. 1 થી 12 માં અભ્યાસ કરતા વિદ્યાર્થી / વિદ્યાર્થિનીઓએ કલ્પવૃક્ષ યોજનાનું ફોર્મ ભર્યું હોય તેઓ આર્થિક સહાય યોજનાનું ફોર્મ ભરવાને પાત્ર નથી.

લગ્ન પ્રસંગે મળેલ ભેટ - અન્ય ભેટ

2020-2021

અ.નં.	નામ	વતન	હાલનું રહેઠાણ	₹
1.	શાહ હિંમતલાલ કચરાલાલ પરિવાર	દેવડા	અમદાવાદ	7,200
2.	શાહ કાન્તાબેન ડાહ્યાલાલ સુરચંદ પરિવાર	બિલોદરા	અમદાવાદ	5,100
3.	શાહ શૈલેષકુમાર ચીનુલાલ નગીનદાસ પરિવાર	કરબટિયા	અમદાવાદ	5,100
			કુલ	₹ 17,400

2021-2022

અ.નં.	નામ	વતન	હાલનું રહેઠાણ	₹
1.	શાહ અતુલભાઈ ચંદ્રકાન્તભાઈ	વિસનગર	મુંબઈ	7,100
2.	શાહ રાગેશકુમાર હિંમતલાલ	ઉદલપુર	સુરત	7,100
3.	શાહ અમૃતલાલ શાન્તિલાલ	વિસનગર	વિસનગર	4,100
4.	માતુશ્રી અંજનાબેન સેવંતીલાલ શાહ	તેનીવાડા	સુરત	5,100
5.	માતુશ્રી ડાહીબેન મહાસુખલાલ શાહ	તેનીવાડા	સુરત	2,100
6.	શાહ વિમલભાઈ રમણલાલ	ભિંડણી	ઈન્દોર	7,100
7.	શાહ દિલીપકુમાર હિંમતલાલ	તેનીવાડા	મહેસાણા	5,100
8.	શાહ મહેન્દ્રકુમાર શાન્તિલાલ	પીપલધન	મહેસાણા	11,000
9.	શાહ રમેશભાઈ ડાહ્યાલાલ પરિવાર	એકલારા	મુંબઈ	3,100
10.	શાહ નિકેશકુમાર રસિકલાલ	બળાદ	મુંબઈ	3,100
11.	શાહ સુધીરકુમાર સુરેશભાઈ	વિસનગર	અમદાવાદ	2,500
12.	શાહ લીલાબેન બબલદાસ પરિવાર	ઉમતા	અમદાવાદ	7,100
			કુલ	₹ 64,500

લગ્ન પ્રસંગે મળેલ ભેટ - અન્ય ભેટ

2022-2023

અ.નં.	નામ	વતન	હાલનું રહેઠાણ	₹
1.	શાહ અરવિંદભાઈ મફતલાલ પરિવાર	કરબટિયા	અમદાવાદ	5,100
2.	શાહ કંચનબેન રીખવચંદભાઈ પરિવાર	ઉમતા	અમદાવાદ	5,100
3.	શાહ મુકેશકુમાર સેવંતીલાલ	તેનીવાડા	સુરત	4,100
4.	સંઘવી રાજેન્દ્રકુમાર વિનોદચંદ્ર	બામણવા	અમદાવાદ	4,100
5.	શાહ પંકજકુમાર સેવંતીલાલ	વિસનગર	અમદાવાદ	2,100
6.	શાહ પુષ્પાબેન રમણલાલ પરિવાર	એકલારા	મુંબઈ	3,100
7.	શાહ વસુમતીબેન જયંતિલાલ	વિસનગર	સુરત	2,100
8.	શાહ દિલીપકુમાર ચંદુલાલ પરિવાર	ઉદલપુર	સુરત	1,100
9.	શાહ નિલેશકુમાર રસિકલાલ	કામલપુર	અમદાવાદ	2,500
10.	ગાંધી ધર્મેન્દ્રકુમાર હસમુખલાલ	કડા	અમદાવાદ	2,500
			કુલ	₹ 31,800

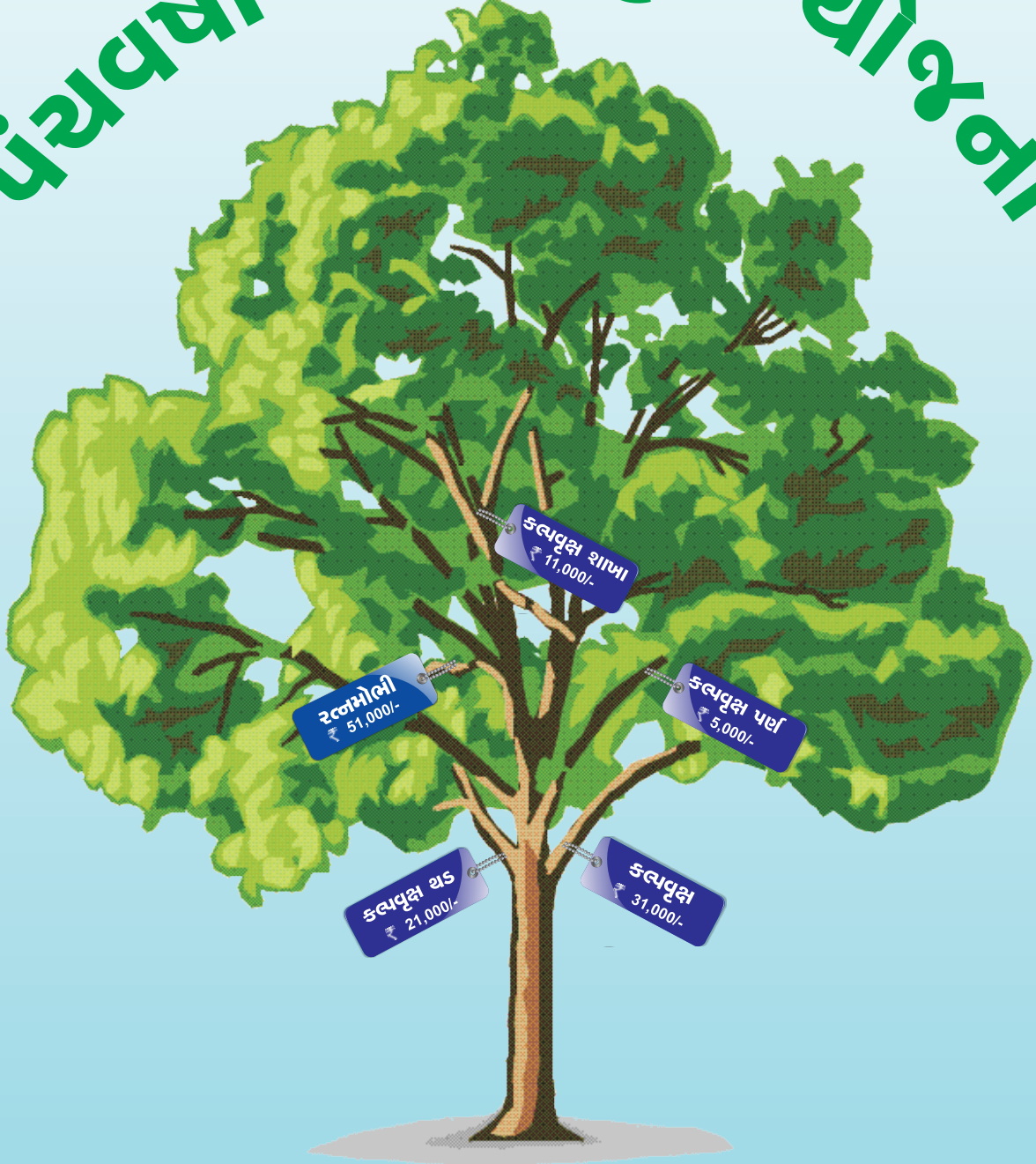
અન્ય ભેટ

2022-2023

અ.નં.	નામ	વતન	હાલનું રહેઠાણ	₹
1.	શાહ નિલેશકુમાર રસિકલાલ	કામલપુર	અમદાવાદ	11,000
2.	શાહ શાન્તાબેન મંગળદાસ પરિવાર	બિલોદરા	અમદાવાદ	5,000
3.	શાહ રસિલાબેન હસમુખલાલ ફાઉન્ડેશન	ઉમતા	વાપી	3,331
			કુલ	₹ 19,331

શ્રી બેતાલીસના વિશા શ્રીમાળી જૈન બોર્ડિંગ કેળવણી ઉત્તેજક ટ્રસ્ટ

પંચવર્ષીય કલ્પવૃક્ષ યોજના



(2022 - 23 : 2026 - 27)

“પંચવર્ષીય કલ્પવૃક્ષ યોજના”ના દાતાશ્રીઓ

(2017 - 18 : 2021 - 22)

●●● “રત્નદાતાશ્રી” ●●●

1.	શ્રી શશીકાન્તભાઈ રતિલાલ સિરોયા પરિવાર	કરબટિયા	મુંબઈ
2.	શ્રી બાબુલાલ વાડીલાલ શાહ પરિવાર	વિસનગર	ઈન્દોર

●●● ‘રત્નમોભીશ્રી’ ●●●

1.	શ્રી લહેરચંદભાઈ મગનલાલ શાહ પરિવાર	વિસનગર	મુંબઈ
2.	મણીબેન વાડીલાલ માધુભાઈ શાહ પરિવાર	તેનીવાડા	સુરત
3.	કાન્તાબેન રમણલાલ મણીલાલ શાહ પરિવાર	ઉદલપુર	અમદાવાદ

●●● ‘કલ્પવૃક્ષ’ના દાતાશ્રીઓ ●●●

1.	કંચનબેન કરસનલાલ શાહ પરિવાર	વિસનગર	ઈન્દોર
2.	શ્રી જશવંતલાલ સોમચંદ શાહ પરિવાર	ગિંડણી	ઈન્દોર
3.	શ્રી કરસનલાલ મોહનલાલ શાહ પરિવાર	વિસનગર	ઈન્દોર
4.	શ્રી મફતલાલ મણીલાલ શાહ પરિવાર	કામલપુર	અમદાવાદ
5.	શારદાબેન ભોગીલાલ કોઠારી પરિવાર	વિસનગર	અમદાવાદ
6.	વસુબેન જયંતિલાલ ભીખાલાલ શાહ પરિવાર	લાડોલ	અમદાવાદ
7.	શ્રી લહેરચંદભાઈ નગીનદાસ શાહ પરિવાર	વિસનગર	મુંબઈ
8.	શ્રી કેશવલાલ પુંજરામ શાહ પરિવાર	બળાદ	મુંબઈ
9.	કસ્તુરબેન શીવલાલ નગીનદાસ શાહ પરિવાર	ગિંઢાઈ	મુંબઈ
10.	શ્રી દીપકભાઈ અમૃતલાલ છોટાલાલ શાહ પરિવાર	સરદારપુર	મુંબઈ
11.	શ્રી મફતલાલ ભોપાભાઈ શેઠ	વિસનગર	મુંબઈ

●●● ‘કલ્પવૃક્ષ થડ’ના દાતાશ્રીઓ ●●●

1.	શ્રી મહેશકુમાર મફતલાલ શાહ પરિવાર	બળાદ	ઈન્દોર
2.	શ્રી હિંમતલાલ વર્ધમાનદાસ શાહ પરિવાર	કરબટિયા	અમદાવાદ
3.	શ્રી નવીનચંદ્ર પિતામ્બરદાસ શાહ પરિવાર	સરદારપુર	અમદાવાદ
4.	શ્રી અશોકભાઈ રસિકલાલ ધનજીભાઈ શાહ પરિવાર	સાણોદા	મુંબઈ
5.	શ્રી ધનજીભાઈ ચીમનલાલ શાહ પરિવાર	એકલારા	અમદાવાદ
6.	લીલાબેન બાબુલાલ મણીલાલ શાહ પરિવાર	ફલાસણ	અમદાવાદ
7.	જશોદાબેન મનુભાઈ છનાલાલ શાહ પરિવાર	ઉમતા	અમદાવાદ
8.	કંચનબેન કાન્તિલાલ જેઠાલાલ શાહ પરિવાર	વિસનગર	મુંબઈ
9.	કંચનબેન શાંતિલાલ અમથાલાલ સિરોયા પરિવાર	કરબટિયા	મુંબઈ
10.	શ્રી રતિલાલ મૂળચંદ શાહ પરિવાર	વિસનગર	મુંબઈ

●●● ‘કલ્પવૃક્ષ શાખા’ના દાતાશ્રીઓ ●●●

1	શ્રી રમેશકુમાર બાબુલાલ સિરોયા પરિવાર	કરબટિયા	ઈન્દોર
2	શ્રી કરસનલાલ કેશવલાલ શાહ પરિવાર	ઉમતા	અમદાવાદ
3	શ્રી રસિકલાલ બબલદાસ શાહ પરિવાર	કામલપુર	અમદાવાદ
4	ડાહીબેન જયંતિલાલ શાહ પરિવાર	ગિંડણી	અમદાવાદ
5	શ્રી અશોકકુમાર માણેકલાલ શાહ પરિવાર	બિલોદરા	અમદાવાદ
6	શ્રી વિજયકુમાર કેશવલાલ વીરવાડિયા પરિવાર	વિસનગર	અમદાવાદ
7	શ્રી નેમચંદભાઈ અમથાલાલ શાહ પરિવાર	કરબટિયા	અમદાવાદ
8	સુભદ્રાબેન જયંતિલાલ વર્ધમાનદાસ શાહ પરિવાર	કરબટિયા	અમદાવાદ
9	શ્રી નરેન્દ્રભાઈ રસિકલાલ નગીનદાસ દખણી પરિવાર	વિસનગર	મુંબઈ
10	શ્રી બાબુલાલ મણીલાલ શાહ પરિવાર	ગેરીતા	મુંબઈ
11	જીવીબેન શાંતિલાલ શાહ પરિવાર	ઉમતા	મુંબઈ
12	ભાનુબેન બાબુલાલ શાહ પરિવાર	વિસનગર	મુંબઈ

બુદ્ધિશાળી વ્યક્તિ અવસરની રાહ જોતો નથી પણ અવસર પેદા કરે છે.

13	ભાનુબેન પ્રેમચંદભાઈ શાહ પરિવાર	ઊંડણી	મુંબઈ
14	મૃદુલાબેન અજીતકુમાર કોઠારી પરિવાર	વિસનગર	મુંબઈ
15	ઉષાબેન મહિપતભાઈ હરગોવનદાસ શાહ પરિવાર	બળાદ	સુરત
16	શ્રી જયંતિલાલ સોમચંદ શાહ પરિવાર	ઊંડણી	ઈન્દોર
17	શ્રી શાંતિલાલ ભોગીલાલ શાહ પરિવાર	એકલારા	સુરત
18	શ્રી મનહરલાલ છનાલાલ શાહ પરિવાર	કરબટિયા	મુંબઈ
19	તારાબેન બાબુલાલ શાહ પરિવાર	કરબટિયા	સુરત
20	શ્રી પ્રેમચંદભાઈ પિતામ્બરદાસ શાહ પરિવાર	તેનીવાડા	અમદાવાદ
21	શ્રી નટવરલાલ બબલદાસ શાહ પરિવાર	કરબટિયા	ગાંધીનગર
22	સુભદ્રાબેન રમણલાલ શાહ પરિવાર	સાણોદા	હિંમતનગર
23	શ્રી ચંદ્રકાન્ત છનાલાલ શાહ પરિવાર	ઉમતા	અમદાવાદ
24	શ્રી નટવરલાલ ડાહ્યાલાલ વોરા પરિવાર	બિલોદરા	અમદાવાદ

●●● ‘કલ્પવૃક્ષ પર’ના દાતાશ્રીઓ ●●●

1	શ્રી મંગળદાસ પુંજીરામ શાહ પરિવાર	એકલારા	ઈન્દોર
2	શ્રી રમણલાલ ચંદુલાલ શાહ પરિવાર	ઊંડણી	ઈન્દોર
3	શ્રી અમૃતલાલ જીવાચંદ શાહ પરિવાર	વસાઈ (ફિંચાલ)	અમદાવાદ
4	મંજુલાબેન અરવિંદભાઈ શાહ પરિવાર	પીપલધન	અમદાવાદ
5	શ્રી રજનીકાન્ત કાન્તિલાલ શાહ પરિવાર	સાણોદા	અમદાવાદ
6	હર્ષાબેન સુનિલકુમાર રતીલાલ શાહ પરિવાર	બિલોદરા	અમદાવાદ
7	સુશીલાબેન ભોગીલાલ ચંદુલાલ શાહ પરિવાર	વિસનગર	અમદાવાદ
8	શ્રી રાજેન્દ્રકુમાર જીવણલાલ શાહ પરિવાર	તેનીવાડા	અમદાવાદ
9	મંજુલાબેન કીર્તિકુમાર શાહ પરિવાર	એકલારા	મુંબઈ
10	શ્રી બબલદાસ નગીનદાસ શાહ પરિવાર	ઉમતા	મુંબઈ
11	શ્રી રમેશકુમાર ડાહ્યાલાલ શાહ પરિવાર	એકલારા	મુંબઈ
12	હંસાબેન હિંમતલાલ મણીલાલ પરિવાર	ઉદલપુર	નડિયાદ
13	મંજુલાબેન મહેન્દ્રકુમાર જેસંગલાલ શાહ પરિવાર	પીપલધન	સુરત
14	નયનાબેન સેવંતીલાલ જેસંગલાલ શાહ પરિવાર	પીપલધન	સુરત
15	ઈન્દુબેન અમૃતલાલ ચંદુલાલ શાહ પરિવાર	કાંસા	સુરત
16	સીતાબેન ચીનુભાઈ મણીલાલ શાહ પરિવાર	ફલાસણ	સુરત
17	પદ્મમાબેન મફતલાલ શાહ પરિવાર	ઊંડણી	સુરત
18	શ્રી રમેશભાઈ હરગોવનદાસ શાહ પરિવાર	બળાદ	સુરત
19	શ્રી શાન્તિલાલ નાથાલાલ શાહ પરિવાર	કરબટિયા	અમદાવાદ
20	શ્રી રમણલાલ નગીનદાસ દખણી પરિવાર	વિસનગર	સુરત
21	શ્રી રસિકલાલ બબલદાસ શાહ પરિવાર	કરબટિયા	અમદાવાદ
22	ચંદ્રાબેન જીતેન્દ્રકુમાર શાહ પરિવાર	વસાઈ (ડાભલા)	મહેસાણા
23	શકરીબેન કેશવલાલ નાગરદાસ ભિલોટા	પીપલધન	મહેસાણા
24	તારાબેન જીવણલાલ શાહ પરિવાર	તેનીવાડા	મહેસાણા
25	શ્રી મફતલાલ મોહનલાલ શાહ પરિવાર	તેનીવાડા	મહેસાણા
26	લીલાવતીબેન શાન્તિલાલ કેવળદાસ શાહ પરિવાર	વિસનગર	વિસનગર
27	શ્રી રમણલાલ બબલદાસ શાહ પરિવાર	વિસનગર	વિસનગર
28	શાન્તાબેન સાંકળચંદ પોપટલાલ શાહ પરિવાર	વિસનગર	વિસનગર
29	સરોજબેન મહેશકુમાર મફતલાલ શાહ પરિવાર	કામલપુર	વિસનગર
30	મંગુબેન માધવલાલ મોહનલાલ શાહ પરિવાર	કાંસા	વિસનગર
31	શ્રી કીર્તિકુમાર મફતલાલ શાહ પરિવાર	કામલપુર	વિસનગર
32	ભાવનાબેન અનિલભાઈ શાન્તિલાલ સંઘવી પરિવાર	બામણવા	વિસનગર
33	ડાહીબેન ઈન્દુલાલ ચીનુભાઈ વીરવાડિયા	વિસનગર	મુંબઈ
34	શ્રી હસમુખભાઈ કેવળદાસ કોઠારી પરિવાર	વિસનગર	વિસનગર
35	શ્રી અરવિંદકુમાર બાબુલાલ શાહ પરિવાર	ગેરીતા	મહેસાણા
36	મંજુલાબેન ચીનુભાઈ ફુલચંદ શાહ પરિવાર	કરબટિયા	મુંબઈ
37	શ્રી રતીલાલ ત્રિભોવનદાસ શાહ પરિવાર	તેનીવાડા	સુરત

“પંચવર્ષીય કલ્પવૃક્ષ યોજના”ના દાતાશ્રીઓ

(2022-23 : 2026-27)

ꣳ ‘રત્નમોલીશ્રીઓ’ ꣳ

૧.	શ્રી મફતલાલ મણીલાલ શાહ પરિવાર	કામલપુર	અમદાવાદ
૨.	શ્રી ભરતકુમાર બબલદાસ શાહ પરિવાર	કરબટિયા	અમદાવાદ
૩.	શ્રી શશીકાન્તભાઈ રતિલાલ સિરોયા પરિવાર	કરબટિયા	મુંબઈ
૪.	શ્રી લહેરચંદ નગીનદાસ શાહ પરિવાર	વિસનગર	મુંબઈ

ꣳ ‘કલ્પવૃક્ષ’ના દાતાશ્રીઓ ꣳ

૧.	કંચનબેન શાન્તિલાલ અમથાલાલ સિરોયા પરિવાર	કરબટિયા	મુંબઈ
૨.	શ્રી ઈશ્વરલાલ બાબુલાલ શાહ પરિવાર	બળાદ	મુંબઈ
૩.	શ્રી બાબુલાલ વાડીલાલ શાહ પરિવાર	વિસનગર	ઈન્દોર
૪.	જસુમતિબેન જશવંતલાલ શાહ પરિવાર	ઊંડણી	ઈન્દોર

ꣳ ‘કલ્પવૃક્ષ થડ’ના દાતાશ્રીઓ ꣳ

૧.	સવિતાબેન જશવંતલાલ શાહ પરિવાર હ. જયેશભાઈ	ગેરીતા	અમદાવાદ
૨.	શ્રી નટવરભાઈ ડાહ્યાભાઈ વોરા પરિવાર	બિલોદરા	અમદાવાદ
૩.	શ્રી હિંમતલાલ વર્ધમાનદાસ શાહ પરિવાર	કરબટિયા	અમદાવાદ
૪.	શ્રી કરસનલાલ કેશવલાલ શાહ પરિવાર	ઉમતા	અમદાવાદ
૫.	વસુબેન જયંતિલાલ ભીખાલાલ શાહ પરિવાર	લાડોલ	અમદાવાદ
૬.	જશોદાબેન મનુભાઈ છનાલાલ શાહ પરિવાર	ઉમતા	અમદાવાદ
૭.	શ્રી કાન્તીલાલ જેઠાલાલ શાહ પરિવાર	વિસનગર	મુંબઈ
૮.	શ્રી સુમતિલાલ જયંતિલાલ શાહ પરિવાર	સરદારપુર	મુંબઈ
૯.	શ્રી અશોકભાઈ રસિકલાલ ધનજીભાઈ શાહ પરિવાર	સાણોદા	મુંબઈ
૧૦.	માતુશ્રી સુભદ્રાબેન હીરાલાલ શાહ પરિવાર હ. ભરતભાઈ	હરખજીના મુવાડા	મુંબઈ
૧૧.	ડૉ. સુરેન્દ્રકુમાર કેશવલાલ મગનલાલ શાહ પરિવાર	વિસનગર	મુંબઈ
૧૨.	શ્રી ચંદ્રકાન્ત શાંતિલાલ મણીલાલ શાહ પરિવાર	ગેરીતા	મુંબઈ
૧૩.	શાન્તાબેન કરસનલાલ મોહનલાલ શાહ પરિવાર	વિસનગર	ઈન્દોર
૧૪.	શ્રી મહેશકુમાર મફતલાલ શાહ પરિવાર	બળાદ	ઈન્દોર

‡ 'કલ્પવૃક્ષ શાખા'ના દાતાશ્રીઓ ‡

૧.	શ્રી રસિકલાલ બબલદાસ શાહ પરિવાર	કામલપુર	અમદાવાદ
૨.	હર્ષાબેન સુનિલકુમાર રતિલાલ શાહ પરિવાર	બિલોદરા	અમદાવાદ
૩.	શ્રી પ્રવિણચંદ્ર બાબુલાલ દોશી	એકલારા	અમદાવાદ
૪.	અલકાબેન રાજેન્દ્રકુમાર જીવણલાલ શાહ પરિવાર	તેનીવાડા	અમદાવાદ
૫.	શ્રી ચંદ્રકાન્ત છનાલાલ શાહ પરિવાર	ઉમતા	અમદાવાદ
૬.	કાન્તાબેન ડાહ્યાલાલ સુરચંદ શાહ પરિવાર	બિલોદરા	અમદાવાદ
૭.	શ્રી અમૃતલાલ જીવાચંદ શાહ પરિવાર	વસાઈ-ફિંચાલ	અમદાવાદ
૮.	શ્રી સકરચંદ કાળીદાસ સિરોયા પરિવાર	કરબટિયા	અમદાવાદ
૯.	પ્રોફેસર શ્રી મનુભાઈ બબલદાસ શાહ પરિવાર	કરબટિયા	અમદાવાદ
૧૦.	ભાવનાબેન રજનીકાન્ત ડાહ્યાલાલ શાહ પરિવાર	કામલપુર	અમદાવાદ
૧૧.	મધુબેન પ્રેમચંદભાઈ શાહ પરિવાર	તેનીવાડા	અમદાવાદ
૧૨.	શ્રી કાન્તિલાલ ડાહ્યાલાલ વોરા પરિવાર	બિલોદરા	અમદાવાદ
૧૩.	વસંતીબેન નવીનચંદ્ર શાહ પરિવાર	હારીજ	અમદાવાદ
૧૪.	શ્રી રસિકલાલ પ્રેમચંદ શાહ પરિવાર	બિલોદરા	અમદાવાદ
૧૫.	શ્રી પરેશભાઈ અજીતભાઈ શાહ પરિવાર	લાડોલ	અમદાવાદ
૧૬.	શ્રી પ્રવિણચંદ્ર ભોગીલાલ શાહ પરિવાર	એકલારા	અમદાવાદ
૧૭.	સંગીતાબેન રાકેશકુમાર ધ્રુવ પરિવાર	અમદાવાદ	અમદાવાદ
૧૮.	માતુશ્રી ઈન્દિરાબેન ચંદ્રકાન્તભાઈ શાહ પરિવાર	વિસનગર	મુંબઈ
૧૯.	સુભદ્રાબેન ફકીરચંદ શાહ પરિવાર	બળાદ	મુંબઈ
૨૦.	જાસુદબેન રતિલાલ શાહ પરિવાર હ. ગુણવંતભાઈ	બળાદ	મુંબઈ
૨૧.	શ્રી પંકજભાઈ મનુભાઈ શાહ પરિવાર	કરબટિયા	મુંબઈ
૨૨.	શ્રી જયંતિલાલ સોમચંદ શાહ પરિવાર	ઊંડણી	ઈન્દોર
૨૩.	શારદાબેન જયંતિલાલ લહેરચંદ શાહ પરિવાર	વિસનગર	ઈન્દોર
૨૪.	પદ્મમાબેન મફતલાલ શાહ પરિવાર	ઊંડણી	ઈન્દોર
૨૫.	ઈન્દિરાબેન નટવરલાલ શાહ પરિવાર	સવાળા	ઈન્દોર
૨૬.	વસુબેન રમેશકુમાર સિરોયા પરિવાર	વિસનગર	ઈન્દોર
૨૭.	શ્રી વસંતલાલ અમરતલાલ શાહ પરિવાર	તેનીવાડા	ઈન્દોર
૨૮.	કંચનબેન કોદરલાલ શાહ પરિવાર	કરબટિયા	મહેસાણા
૨૯.	શ્રી હસમુખલાલ કેશવલાલ શાહ પરિવાર	પીંપળદર	મહેસાણા
૩૦.	શ્રી જીતેન્દ્રકુમાર ચીમનલાલ શાહ પરિવાર	વસાઈ (ડાભલા)	મહેસાણા
૩૧.	ઉષાબેન અરવિંદભાઈ શાહ પરિવાર	સોખડા	મહેસાણા
૩૨.	મધુબેન ચંદ્રકાન્તભાઈ પોપટલાલ શાહ પરિવાર	બળાદ	ખેરાલુ
૩૩.	કોકીલાબેન હસમુખલાલ બાબુલાલ શાહ પરિવાર	કરબટિયા-પીપલધન	સુરત
૩૪.	શ્રી શાન્તિલાલ ભોગીલાલ શાહ પરિવાર	એકલારા	સુરત

❧ 'કલ્પવૃક્ષ પર્ણ' ના દાતાશ્રીઓ ❧

૧.	શ્રી ભદ્રેશકુમાર ચીનુભાઈ શાહ પરિવાર	પીપળદળ	અમદાવાદ
૨.	કંચનબેન રીખવચંદભાઈ શાહ પરિવાર	ઉમતા	અમદાવાદ
૩.	શ્રી કેતનભાઈ ચીનુભાઈ શાહ પરિવાર	ઉદલપુર	અમદાવાદ
૪.	શ્રી વિનોદચંદ્ર ફકીરચંદ શાહ પરિવાર	બળાદ	અમદાવાદ
૫.	શ્રી જયંતિલાલ વર્ધમાનદાસ શાહ પરિવાર	કરબટિયા	અમદાવાદ
૬.	શ્રી રસીકલાલ બબલદાસ શાહ પરિવાર	કરબટિયા	અમદાવાદ
૭.	શ્રી રતિલાલ કંકુચંદ શાહ પરિવાર	બિલોદરા	અમદાવાદ
૮.	શકરીબેન માધવલાલ શાહ પરિવાર	એકલારા	સુરેન્દ્રનગર
૯.	માતુશ્રી કુસુમબેન જયંતિલાલ પિતામ્બરદાસ શાહ પરિવાર	તેનીવાડા	મુંબઈ
૧૦.	પુષ્પાબેન રતિલાલ શાહ પરિવાર	વિસનગર	મુંબઈ
૧૧.	સુભદ્રાબેન રતિલાલ શાહ પરિવાર	સવાળા	મુંબઈ
૧૨.	શ્રી બબલદાસ નગીનદાસ શાહ પરિવાર	ઉમતા	મુંબઈ
૧૩.	કોકીલાબેન બિપીનચંદ્ર શાહ પરિવાર	એકલારા	મુંબઈ
૧૪.	મંજુલાબેન ચીનુભાઈ કુલચંદ શાહ પરિવાર	કરબટિયા	મુંબઈ
૧૫.	શ્રી રમેશચંદ્ર ડાહ્યાલાલ શાહ પરિવાર	એકલારા	મુંબઈ
૧૬.	શારદાબેન રસિકલાલ શાહ પરિવાર હ. હિતેશભાઈ	તેનીવાડા	ઈન્દોર
૧૭.	શ્રી રમણલાલ ચંદુલાલ શાહ પરિવાર	ઊંડણી	ઈન્દોર
૧૮.	શ્રી મંગળદાસ પુંજીરામ શાહ પરિવાર	એકલારા	ઈન્દોર
૧૯.	શ્રી કાન્તિલાલ ભીખાલાલ શાહ પરિવાર	તેનીવાડા	ઈન્દોર
૨૦.	શ્રી છનાલાલ વાડીલાલ શાહ પરિવાર	વિસનગર	ઈન્દોર
૨૧.	શ્રી રમેશભાઈ હરગોવનદાસ શાહ પરિવાર	બળાદ	સુરત
૨૨.	શ્રી મહિપતભાઈ હરગોવનદાસ શાહ પરિવાર	બળાદ	સુરત
૨૩.	મંજુલાબેન મહેન્દ્રકુમાર જેસંગલાલ શાહ પરિવાર	કરબટિયા	સુરત
૨૪.	શ્રી બાબુલાલ સવચંદ શાહ પરિવાર	તેનીવાડા	સુરત
૨૫.	શ્રી પ્રવિણચંદ્ર નગીનદાસ દબણી પરિવાર	વિસનગર	સુરત
૨૬.	કંચનબેન પ્રવિણચંદ્ર શાહ પરિવાર	તેનીવાડા	મહેસાણા
૨૭.	શ્રી પોપટલાલ માધવલાલ શાહ પરિવાર	સવાળા	વિસનગર
૨૮.	શ્રી કિરીટકુમાર મફતલાલ શાહ પરિવાર	કામલપુર	વિસનગર
૨૯.	શ્રી અમરતલાલ શાંતિલાલ શાહ પરિવાર	વિસનગર	વિસનગર
૩૦.	શ્રી હસમુખલાલ કેવળદાસ કોઠારી પરિવાર	વિસનગર	વિસનગર
૩૧.	સુભદ્રાબેન ભોગીલાલ શેઠ પરિવાર	વિસનગર	મુંબઈ
૩૨.	મલ્લિકાબેન રવિન્દ્રભાઈ શાહ પરિવાર	હરબજીના મુવાડા	અમદાવાદ

પંચવર્ષીય કલ્પવૃક્ષ યોજના

રત્નમોલીશ્રી

શ્રી મફતલાલ મણીલાલ શાહ પરિવાર



મૂળવતન : કામલપુર
હાલ : અમદાવાદ



સ્વ. મફતલાલ મણીલાલ શાહ

સ્વ. લીલાવતીબેન મફતલાલ શાહ

શ્રી ભરતકુમાર બબલદાસ શાહ પરિવાર



મૂળવતન : કરબટિયા
હાલ : અમદાવાદ



ભરતકુમાર બબલદાસ શાહ

સ્વ. વસુબેન ભરતકુમાર શાહ

પંચવર્ષીય કલ્પવૃક્ષ યોજના

રત્નમોલીશ્રી

શ્રી શશીકાન્તભાઈ રતિલાલ સિરોયા પરિવાર



મૂળપતન : કર્મટિયા
હાલ : મુંબઈ



સ્વ. પરેશકુમાર શશીકાન્તભાઈ સિરોયા

સ્વ. નિશા શશીકાન્તભાઈ સિરોયા

શ્રી લહેરચંદભાઈ નગીનદાસ શાહ પરિવાર



મૂળપતન : વિસનગર
હાલ : મુંબઈ



સ્વ. લહેરચંદભાઈ નગીનદાસ શાહ

સ્વ. શાન્તાબેન લહેરચંદભાઈ શાહ

“કલ્પવૃક્ષ”ના દાતાશ્રીઓ

કંચનબેન શાન્તિલાલ અમથાલાલ સિરોયા પરિવાર



મૂળવતન : કરબટિયા
હાલ : મુંબઈ



સ્વ. શાન્તિલાલ અમથાલાલ સિરોયા

સ્વ. કંચનબેન શાન્તિલાલ સિરોયા

શ્રી ઈશ્વરલાલ બાબુલાલ શાહ પરિવાર



મૂળવતન : બળાદ
હાલ : મુંબઈ



શ્રી ઈશ્વરલાલ બાબુલાલ શાહ

સુશીલાબેન ઈશ્વરલાલ શાહ

શ્રી બાબુલાલ વાડીલાલ શાહ પરિવાર



મૂળવતન : વિસનગર
હાલ : ઈન્દોર



સ્વ. બાબુલાલ વાડીલાલ શાહ

સ્વ. સુભદ્રાબેન બાબુલાલ શાહ

જસુમતીબેન જશવંતલાલ શાહ પરિવાર



મૂળવતન : ઊંડણી
હાલ : ઈન્દોર



સ્વ. જશવંતલાલ સોમચંદ શાહ

સ્વ. જસુમતીબેન જશવંતલાલ શાહ

“કલ્પવૃક્ષ થડ”ના દાતાશ્રીઓ

સવિતાબેન જશવંતલાલ શાહ પરિવાર હ. જયેશભાઈ



મૂળવતન : ગેરીતા
હાલ : અમદાવાદ



જશવંતલાલ ગીરધરલાલ શાહ

સવિતાબેન જસવંતલાલ શાહ

શ્રી નટવરલાલ ડાહ્યાભાઈ વોરા પરિવાર



મૂળવતન : બિલોદરા
હાલ : અમદાવાદ



શ્રી નટવરલાલ ડાહ્યાભાઈ વોરા

સ્વ. વિમલાબેન નટવરભાઈ વોરા

શ્રી હિંમતલાલ વર્ધમાનદાસ શાહ પરિવાર



મૂળવતન : કરબટિયા
હાલ : અમદાવાદ



શ્રી ભરતકુમાર હિંમતલાલ શાહ

ભાવનાબેન ભરતકુમાર શાહ

શ્રી કરસનલાલ કેશવલાલ શાહ પરિવાર



મૂળવતન : ઉમતા
હાલ : અમદાવાદ



સ્વ. કરસનલાલ કેશવલાલ શાહ

સ્વ. ગુણવંતીબેન કરસનલાલ શાહ

ઈશ્વર નિરાકાર છે. તેનું દર્શન આંખથી નહિ પણ શ્રદ્ધાથી થાય છે.

“કલ્પવૃક્ષ યડ”ના દાતાશ્રીઓ

વસુબેન જયંતિલાલ ભીખાલાલ શાહ પરિવાર



મૂળવતન : લાડોલ
હાલ : અમદાવાદ



સ્વ. જયંતિલાલ ભીખાલાલ શાહ

સ્વ. વસુબેન જયંતિલાલ શાહ

જશોદાબેન મનુભાઈ છનાલાલ શાહ પરિવાર



મૂળવતન : ઉમતા
હાલ : અમદાવાદ



સ્વ. મનુભાઈ છનાલાલ શાહ

સ્વ. જશોદાબેન મનુભાઈ શાહ

શ્રી કાન્તિલાલ જેઠાલાલ શાહ પરિવાર



મૂળવતન : વિસનગર
હાલ : મુંબઈ



સ્વ. કાન્તિલાલ જેઠાલાલ શાહ

સ્વ. કંચનબેન કાન્તિલાલ શાહ

શ્રી સુમતિલાલ જયંતિલાલ શાહ પરિવાર



મૂળવતન : સરદારપુર
હાલ : મુંબઈ



શ્રી સુમતિલાલ જયંતિલાલ શાહ

ચંદ્રાબેન સુમતિલાલ શાહ

“કલ્પવૃક્ષ યડ”ના દાતાશ્રીઓ

શ્રી અશોકભાઈ રસિકલાલ ધનજીભાઈ શાહ પરિવાર



મૂળવતન :
સાણોદા
હાલ :
મુંબઈ



સ્વ. આદિતબેન ધનજીભાઈ શાહ સ્વ. ધનજીભાઈ શીવલાલ શાહ સ્વ. જશોદાબેન ધનજીભાઈ શાહ
માતૃશ્રી સુભદ્રાબેન હીરાલાલ શાહ પરિવાર હ. ભરતભાઈ



મૂળવતન : હરખજીના મુવાડા
હાલ : મુંબઈ



સ્વ. હીરાલાલ બુલાખીદાસ શાહ

સ્વ. સુભદ્રાબેન હીરાલાલ શાહ

ડૉ. સુરેન્દ્રકુમાર કેશવલાલ મગનલાલ શાહ પરિવાર



મૂળવતન : વિસનગર
હાલ : મુંબઈ



સ્વ. ડૉ. સુરેન્દ્રકુમાર કેશવલાલ શાહ

સુશીલાબેન સુરેન્દ્રકુમાર શાહ

શ્રી ચંદ્રકાન્તભાઈ શાંતિલાલ મણીલાલ શાહ પરિવાર



મૂળવતન : ગેરીતા
હાલ : મુંબઈ



શ્રી ચંદ્રકાન્તભાઈ શાંતિલાલ શાહ

મંજુલાબેન ચંદ્રકાન્તભાઈ શાહ

ઉદાર હૃદયવાળો મનુષ્ય આજીવન આનંદથી જીવે છે અને કંજૂસ હૃદયવાળો મનુષ્ય આજીવન દુઃખી રહે છે.

“કલ્પવૃક્ષ યડ”ના દાતાશ્રીઓ

શાન્તાબેન કરસનલાલ મોહનલાલ પરિવાર



મૂળવતન : વિસનગર
હાલ : ઈન્દોર



સ્વ. કરસનલાલ મોહનલાલ શાહ

સ્વ. શાન્તાબેન કરસનલાલ શાહ

શ્રી મહેશકુમાર મફતલાલ શાહ પરિવાર



મૂળવતન : બળાદ
હાલ : ઈન્દોર



સ્વ. મફતલાલ છગનલાલ શાહ

સ્વ. કાન્તાબેન મફતલાલ શાહ

“કલ્પવૃક્ષ શાખા”ના દાતાશ્રીઓ

શ્રી રસિકલાલ બબલદાસ શાહ પરિવાર



મૂળવતન : કામલપુર
હાલ : અમદાવાદ



શ્રી રસિકલાલ બબલદાસ શાહ

પ્રેમીલાબેન રસિકલાલ શાહ

હર્ષાબેન સુનિલકુમાર રતિલાલ શાહ પરિવાર



મૂળવતન : બિલોદરા
હાલ : અમદાવાદ



સ્વ. હર્ષાબેન સુનિલકુમાર શાહ

સ્વ. સરોજબેન રતિલાલ શાહ

“કલ્પવૃક્ષ શાખા”ના દાતાશ્રીઓ

શ્રી પ્રવિણચંદ્ર બાબુલાલ દોશી



મૂળવતન : એકલારા
હાલ : અમદાવાદ



શ્રી પ્રવિણચંદ્ર બાબુલાલ દોશી

કોકીલાબેન પ્રવિણચંદ્ર દોશી

અલકાબેન રાજેન્દ્રકુમાર જીવણલાલ શાહ પરિવાર



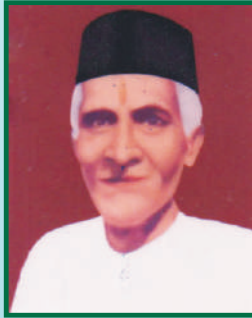
મૂળવતન : તેનીવાડા
હાલ : અમદાવાદ



શ્રી રાજેન્દ્રકુમાર જીવણલાલ શાહ

અલકાબેન રાજેન્દ્રકુમાર શાહ

શ્રી ચંદ્રકાન્ત છનાલાલ શાહ પરિવાર



મૂળવતન : ઉમતા
હાલ : અમદાવાદ



સ્વ. છનાલાલ વેણીચંદ શાહ

સ્વ. ગજુબેન છનાલાલ શાહ

કાન્તાબેન ડાહ્યાલાલ સુરચંદ શાહ પરિવાર



મૂળવતન : બિલોદરા
હાલ : અમદાવાદ



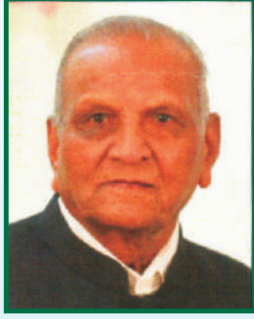
સ્વ. ડાહ્યાલાલ સુરચંદ શાહ

સ્વ. કાન્તાબેન ડાહ્યાલાલ શાહ

પરિશ્રમ કરવો તે પ્રાર્થના છે.

“કલ્પવૃક્ષ શાખા”ના દાતાશ્રીઓ

શ્રી અમૃતલાલ જીવાચંદ શાહ પરિવાર



મૂળવતન : વસાઈ-ફિંચાલ
હાલ : અમદાવાદ



શ્રી અમૃતલાલ જીવાચંદ શાહ

મધુબેન અમૃતલાલ શાહ

શ્રી સકરચંદ કાળીદાસ સિરોયા પરિવાર



મૂળવતન : કરબટિયા
હાલ : અમદાવાદ



સ્વ. સકરચંદ કાળીદાસ સિરોયા

સ્વ. શાંતાબેન સકરચંદ સિરોયા

પ્રોફેસર શ્રી મનુભાઈ બબલદાસ શાહ પરિવાર



મૂળવતન : કરબટિયા
હાલ : અમદાવાદ



પ્રોફેસર શ્રી મનુભાઈ બબલદાસ શાહ

વનમાલા મનુભાઈ શાહ

ભાવનાબેન રજનીકાન્ત ડાહ્યાલાલ શાહ પરિવાર



મૂળવતન : કામલપુર
હાલ : અમદાવાદ



શ્રી રજનીકાન્ત ડાહ્યાલાલ શાહ

ભાવનાબેન રજનીકાન્ત શાહ

“કલ્પવૃક્ષ શાખા”ના દાતાશ્રીઓ

મધુબેન પ્રેમચંદભાઈ શાહ પરિવાર



મૂળવતન : તેનીવાડા
હાલ : અમદાવાદ



સ્વ. પ્રેમચંદભાઈ પિતામ્બરદાસ શાહ

મધુબેન પ્રેમચંદભાઈ શાહ

શ્રી કાન્તિલાલ ડાહ્યાલાલ વોરા પરિવાર



મૂળવતન : બિલોદરા
હાલ : અમદાવાદ



સ્વ. કાન્તિલાલ ડાહ્યાલાલ વોરા

જયશ્રીબેન કાન્તિલાલ વોરા

વસંતીબેન નવીનચંદ્ર શાહ પરિવાર



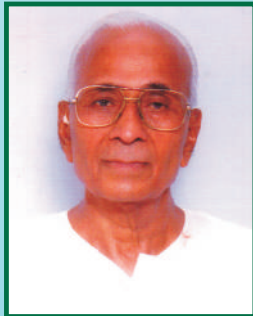
મૂળવતન : હારીજ
હાલ : અમદાવાદ



શ્રી નવીનચંદ્ર બાબુલાલ શાહ

વસંતીબેન નવીનચંદ્ર શાહ

શ્રી રસિકલાલ પ્રેમચંદ શાહ પરિવાર



મૂળવતન : બિલોદરા
હાલ : અમદાવાદ



સ્વ. રસિકલાલ પ્રેમચંદ શાહ

સ્વ. લીલાબેન રસિકલાલ શાહ

ધન એ અથાક પરિશ્રમનું ફળ છે.

“કલ્પવૃક્ષ શાખા”ના દાતાશ્રીઓ

શ્રી પરેશભાઈ અજીતભાઈ શાહ પરિવાર



મૂળવતન : લાડોલ
હાલ : અમદાવાદ



સ્વ. અજીતભાઈ શકરચંદ શાહ

સ્વ. ઈન્દુબેન અજીતભાઈ શાહ

શ્રી પ્રવિણચંદ્ર ભોગીલાલ શાહ પરિવાર



મૂળવતન : એકલારા
હાલ : અમદાવાદ



શ્રી પ્રવિણચંદ્ર ભોગીલાલ શાહ

મંજુલાબેન પ્રવિણચંદ્ર શાહ

સંગીતાબેન રાકેશકુમાર ધુવ પરિવાર



મૂળવતન : અમદાવાદ
હાલ : અમદાવાદ



શ્રી રાકેશકુમાર રજનીકાન્ત ધુવ

સંગીતાબેન રાકેશકુમાર ધુવ

માતુશ્રી ઈન્દિરાબેન ચંદ્રકાન્તભાઈ શાહ પરિવાર



મૂળવતન : વિસનગર
હાલ : મુંબઈ



સ્વ. ચંદ્રકાન્તભાઈ અમરતલાલ શાહ

ઈન્દિરાબેન ચંદ્રકાન્તભાઈ શાહ

“કલ્પવૃક્ષ શાખા”ના દાતાશ્રીઓ

સુભદ્રાબેન ફકીરચંદ શાહ પરિવાર



મૂળવતન : બળાદ
હાલ : મુંબઈ



સ્વ. ફકીરચંદ કેશવલાલ શાહ

સ્વ. સુભદ્રાબેન ફકીરચંદ શાહ

જસુદબેન રતિલાલ શાહ પરિવાર હ. ગુણવંતભાઈ



મૂળવતન : બળાદ
હાલ : મુંબઈ



સ્વ. રતિલાલ મોતીલાલ શાહ

સ્વ. જસુદબેન રતિલાલ શાહ

શ્રી પંકજભાઈ મનુભાઈ શાહ પરિવાર



મૂળવતન : કરબટિયા
હાલ : મુંબઈ



સ્વ. પંકજભાઈ મનુભાઈ શાહ

મધુમતીબેન પંકજભાઈ શાહ

શ્રી જયંતિલાલ સોમચંદ શાહ પરિવાર



મૂળવતન : ઊંડણી
હાલ : ઈન્દોર

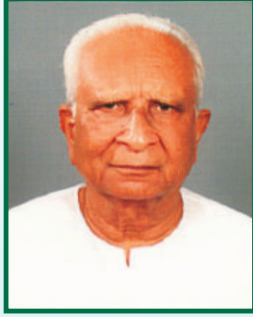


શ્રી જયંતિલાલ સોમચંદ શાહ

સ્વ. પુષ્પાબેન જયંતિલાલ શાહ

“કલ્પવૃક્ષ શાખા”ના દાતાશ્રીઓ

શારદાબેન જયંતિલાલ લહેરચંદ શાહ પરિવાર



મૂળવતન : વિસનગર
હાલ : ઈન્દોર



સ્વ. જયંતિલાલ લહેરચંદ શાહ

સ્વ. શારદાબેન જયંતિલાલ શાહ

પદમાબેન મફતલાલ શાહ પરિવાર



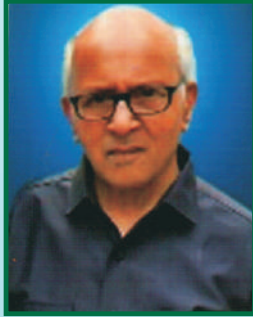
મૂળવતન : ઊંડણી
હાલ : ઈન્દોર



સ્વ. મફતલાલ વાડીલાલ શાહ

પદમાબેન મફતલાલ શાહ

ઈન્દિરાબેન નટવરલાલ શાહ પરિવાર



મૂળવતન : સવાળા
હાલ : ઈન્દોર



સ્વ. નટવરલાલ ઉત્તમલાલ શાહ

ઈન્દિરાબેન નટવરલાલ શાહ

વસુબેન રમેશકુમાર સિરોયા પરિવાર



મૂળવતન : વિસનગર
હાલ : ઈન્દોર



શ્રી રમેશકુમાર બાબુલાલ સિરોયા

વસુબેન રમેશકુમાર સિરોયા

“કલ્પવૃક્ષ શાખા”ના દાતાશ્રીઓ

શ્રી વસંતલાલ અમરતલાલ શાહ પરિવાર



મૂળવતન : તેનીવાડા
હાલ : ઈન્ડોર



શ્રી વસંતલાલ અમરતલાલ શાહ

પદમાબેન વસંતલાલ શાહ

કંચનબેન કોદરલાલ શાહ પરિવાર



મૂળવતન : કરબટિયા
હાલ : મહેસાણા



સ્વ. કોદરલાલ લહેરચંદ શાહ

કંચનબેન કોદરલાલ શાહ

શ્રી હસમુખલાલ કેશવલાલ શાહ પરિવાર



મૂળવતન : પીંપળદર
હાલ : મહેસાણા



સ્વ. હસમુખલાલ કેશવલાલ શાહ

સુરેખાબેન હસમુખલાલ શાહ

શ્રી જીતેન્દ્રકુમાર ચીમનલાલ શાહ પરિવાર



મૂળવતન : વસાઈ (ડાભલા)
હાલ : મહેસાણા



સ્વ. જીતેન્દ્રકુમાર ચીમનલાલ શાહ

ચંદ્રિકાબેન જીતેન્દ્રકુમાર શાહ

હું સફળ થવા નથી ઇચ્છતો, હું ચાહું છું કે મારી જિંદગી સફળ થાય.

“કલ્પવૃક્ષ શાખા”ના દાતાશ્રીઓ

ઉષાબેન અરવિંદભાઈ શાહ પરિવાર



મૂળવતન : સોખડા
હાલ : મહેસાણા



ડૉ. શ્રી અરવિંદભાઈ કાન્તીલાલ શાહ

સ્વ. ઉષાબેન અરવિંદભાઈ શાહ

મધુબેન ચંદ્રકાન્તભાઈ પોપટલાલ શાહ પરિવાર



મૂળવતન : બળાદ
હાલ : ખેરાલુ



શ્રી ચંદ્રકાન્તભાઈ પોપટલાલ શાહ

મધુબેન ચંદ્રકાન્તભાઈ શાહ

શ્રી શાન્તિલાલ ભોગીલાલ શાહ પરિવાર



મૂળવતન : એકલારા
હાલ : સુરત



સ્વ. શાન્તિલાલ ભોગીલાલ શાહ

સ્વ. કંચનબેન શાન્તિલાલ શાહ

કોકીલાબેન હસમુખલાલ બાબુલાલ શાહ પરિવાર



મૂળવતન : કરબટિયા
(પીપલઘન)
હાલ : સુરત



શ્રી હસમુખભાઈ બાબુલાલ શાહ

કોકીલાબેન હસમુખભાઈ શાહ

“કલ્પવૃક્ષ પર્ણ”ના દાતાશ્રીઓ

શ્રી ભદ્રેશકુમાર ચીનુભાઈ શાહ પરિવાર



શ્રી ભદ્રેશકુમાર ચીનુભાઈ શાહ
મૂળ વતન : પીપળદળ, હાલ : અમદાવાદ

કંચનબેન રીખવચંદભાઈ શાહ પરિવાર



સ્વ. રીખવચંદભાઈ લાલચંદ શાહ
મૂળ વતન : ઉમતા, હાલ : અમદાવાદ

શ્રી જયંતિલાલ વર્ધમાનદાસ શાહ પરિવાર



સ્વ. જયંતિલાલ વર્ધમાનદાસ શાહ
મૂળ વતન : કરબટિયા, હાલ : અમદાવાદ

શ્રી રસિકલાલ બબલદાસ શાહ પરિવાર



સ્વ. શ્રીમતીબેન રસિકલાલ શાહ
મૂળ વતન : કરબટિયા, હાલ : અમદાવાદ

શ્રી કેતનભાઈ ચીનુભાઈ શાહ પરિવાર



સ્વ. ચીનુભાઈ બબલદાસ શાહ
મૂળ વતન : ઉદલપુર, હાલ : અમદાવાદ

શ્રી વિનોદચંદ્ર ફકીરચંદ શાહ પરિવાર



સુશીલાબેન વિનોદચંદ્ર શાહ
મૂળ વતન : બળાદ, હાલ : અમદાવાદ

માતુશ્રી કુસુમબેન જયંતિલાલ પિતામ્બરદાસ શાહ પરિવાર



સ્વ. કુસુમબેન જયંતિલાલ શાહ
મૂળ વતન : તેનીવાડા, હાલ : મુંબઈ

પુષ્પાબેન રતિલાલ શાહ પરિવાર



પુષ્પાબેન રતિલાલ શાહ
મૂળ વતન : વિસનગર, હાલ : મુંબઈ

“કલ્પવૃક્ષ પર”ના દાતાશ્રીઓ

શ્રી રતિલાલ કંકુચંદ શાહ પરિવાર



સ્વ. રતિલાલ કંકુચંદ શાહ
મૂળ વતન : બિલોદરા, હાલ : અમદાવાદ

શકરીબેન માધવલાલ શાહ પરિવાર



સ્વ. શકરીબેન માધવલાલ શાહ
મૂળ વતન : એકલારા, હાલ : સુરેન્દ્રનગર

કોકીલાબેન બિપીનચંદ્ર શાહ પરિવાર



કોકીલાબેન બિપીનચંદ્ર શાહ
મૂળ વતન : એકલારા, હાલ : મુંબઈ

મંજુલાબેન ચીનુભાઈ કુલચંદ શાહ પરિવાર



સ્વ. મંજુલાબેન ચીનુભાઈ શાહ
મૂળ વતન : કરબટિયા, હાલ : મુંબઈ

સુભદ્રાબેન રતિલાલ શાહ પરિવાર



સ્વ. સુભદ્રાબેન રતિલાલ શાહ
મૂળ વતન : સવાળા, હાલ : મુંબઈ

શ્રી બબલદાસ નગીનદાસ શાહ પરિવાર



સ્વ. બબલદાસ નગીનદાસ શાહ
મૂળ વતન : ઉમતા, હાલ : મુંબઈ

શ્રી રમણલાલ ચંદુલાલ શાહ પરિવાર



સ્વ. રમણલાલ ચંદુલાલ શાહ
મૂળ વતન : ઊડણી, હાલ : ઈન્દોર

શ્રી મંગળદાસ પુંજીરામ શાહ પરિવાર



સ્વ. મંગળદાસ પુંજીરામ શાહ
મૂળ વતન : એકલારા, હાલ : ઈન્દોર



“કલ્પવૃક્ષ પર”ના દાતાશ્રીઓ

શ્રી રમેશચંદ્ર ડાહ્યાલાલ શાહ પરિવાર



સ્વ. ડાહ્યાલાલ વેણીચંદ શાહ
મૂળ વતન : એકલારા, હાલ : મુંબઈ

શારદાબેન રસિકલાલ શાહ પરિવાર હ. હિતેશભાઈ



સ્વ. શારદાબેન રસિકલાલ શાહ
મૂળ વતન : તેનીવાડા, હાલ : ઈન્દોર

શ્રી રમેશભાઈ હરગોવનદાસ શાહ પરિવાર



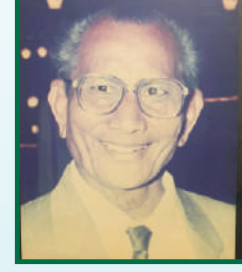
શ્રી રમેશભાઈ હરગોવનદાસ શાહ
મૂળ વતન : બળાદ, હાલ : સુરત

શ્રી મહિપતભાઈ હરગોવનદાસ શાહ પરિવાર



સ્વ. મહિપતભાઈ હરગોવનદાસ શાહ
મૂળ વતન : બળાદ, હાલ : સુરત

શ્રી કાન્તિલાલ ભીખાલાલ શાહ પરિવાર



સ્વ. કાન્તિલાલ ભીખાલાલ શાહ
મૂળ વતન : તેનીવાડા, હાલ : ઈન્દોર

શ્રી છનાલાલ વાડીલાલ શાહ પરિવાર



સ્વ. છનાલાલ વાડીલાલ શાહ
મૂળ વતન : વિસનગર, હાલ : ઈન્દોર

શ્રી પ્રવિણચંદ્ર નગીનદાસ દખણી પરિવાર



સ્વ. કાન્તાબેન પ્રવિણચંદ્ર દખણી
મૂળ વતન : વિસનગર, હાલ : સુરત

કંચનબેન પ્રવિણચંદ્ર શાહ પરિવાર



શ્રી પ્રવિણચંદ્ર મફ્તલાલ શાહ
મૂળ વતન : તેનીવાડા, હાલ : મહેસાણા

“કલ્પવૃક્ષ પર્ણ”ના દાતાશ્રીઓ

મંજુલાબેન મહેન્દ્રકુમાર જેસંગલાલ શાહ પરિવાર



સ્વ. મંજુલાબેન મહેન્દ્રકુમાર શાહ
મૂળ વતન : પીપલધન, હાલ : સુરત

શ્રી બાબુલાલ સવચંદ શાહ પરિવાર



સ્વ. બાબુલાલ સવચંદ શાહ
મૂળ વતન : તેનીવાડા, હાલ : સુરત

શ્રી અમરતલાલ શાંતિલાલ શાહ પરિવાર



શ્રી અમરતલાલ શાંતિલાલ શાહ
મૂળ વતન : વિસનગર, હાલ : વિસનગર

શ્રી હસમુખલાલ કેવળદાસ કોઠારી પરિવાર



સ્વ. હસમુખલાલ કેવળદાસ કોઠારી
મૂળ વતન : વિસનગર, હાલ : વિસનગર

શ્રી પોપટલાલ માધવલાલ શાહ પરિવાર



સ્વ. પોપટલાલ માધવલાલ શાહ
મૂળ વતન : સવાળા, હાલ : વિસનગર

શ્રી કિરીટકુમાર મફતલાલ શાહ પરિવાર



સ્વ. કિરીટકુમાર મફતલાલ શાહ
મૂળ વતન : કામલપુર, હાલ : વિસનગર

સુભદ્રાબેન ભોગીલાલ શેઠ પરિવાર



સ્વ. સુભદ્રાબેન ભોગીલાલ શેઠ
મૂળ વતન : વિસનગર, હાલ : મુંબઈ

મલ્લિકાબેન રવિન્દ્રભાઈ શાહ પરિવાર



મલ્લિકાબેન રવિન્દ્રભાઈ શાહ
મૂળ વતન : હરખજીના મુવાડા, હાલ : અમદાવાદ





તેજસ્વી તારલા - 2020



ઘોરણ - 10 (વિદ્યાર્થીઓ)



જશ

જયેશ શાહ
(વસાઈ-ફીચાલ) અમદાવાદ
86.00%



કલ્પ

બિપીનચંદ્ર શાહ
(તેનીવાડા) સુરત
82.66%



નિસર્ગ

પરેશભાઈ શાહ
(લાડોલ) અમદાવાદ
79.50%

ઘોરણ - 10 (વિદ્યાર્થિનીઓ)



મોક્ષા

ભદ્રેશકુમાર શાહ
(ખેરાલુ) દુબઈ
91.66%



પુશી

ભરતભાઈ શાહ
(તેનીવાડા) મુંબઈ
91.40%



જોરમ

જયેશભાઈ શાહ
(વિસનગર) મુંબઈ
83.40%

ઘોરણ - 12 (વિદ્યાર્થીઓ) વિજ્ઞાન પ્રવાહ



દર્શિલ

જતીનકુમાર શાહ
(ઉમતા) અમદાવાદ
85.09%



રોહ

નિકેશકુમાર શાહ
(સવાળા) અમદાવાદ
82.62%



અનશુમ

જિગ્નેશ શાહ
(ઉમતા) વાપી
79.60%

ભક્તિ એ પરમાત્મા પાસે પહોંચવાનો રાજમાર્ગ છે.

तेजस्वी तारला - 2020

धोरण - 12 (विद्यार्थिनीओ) विज्ञान प्रवाह



ध्वनि
तेजल सिरोया
(विसनगर) ईन्दोर
86.80%

धोरण - 12 (विद्यार्थिनीओ) सामान्य प्रवाह



पंकित
छितेशभाई शाह
(विसनगर) मुंबई
85.07%



रिया
छितेशभाई शाह
(सरदारपुर) अमदावाह
80.60%



ईशा
पंकजभाई शाह
(अकलारा) अमदावाह
78.70%

धोरण - 12 (विद्यार्थीओ) सामान्य प्रवाह



मानव
भार्गव शाह
(विसनगर) मुंबई
82.70%



प्रायुष
निमेषभाई शाह
(करबटिया) अमदावाह
81.40%

તેજસ્વી તારલા - 2021

ઘોરણ - 10 (વિદ્યાર્થીઓ)



કવ્ય
ભાવેશકુમાર શાહ
(સવાળા) વિસનગર
94.16%



આદિ
જાગરભાઈ શાહ
(ઉમતા) મુંબઈ
94.00%



પુજન
શશીનભાઈ શાહ
(વિસનગર) મુંબઈ
84.20%

ઘોરણ - 10 (વિદ્યાર્થિનીઓ)



દિવ્યા
મહેશભાઈ શાહ
(તેનીવાડા) મુંબઈ
94.40%



દંષ્ટિ
પ્રજ્ઞેશભાઈ શાહ
(સવાળા) મુંબઈ
88.60%



ગુનાલી
હિરેનભાઈ શાહ
(સરદારપુર) પુના
87.50%

તેજસ્વી તારલા - 2021

ઘોરણ - 12 (વિદ્યાર્થીઓ) વિજ્ઞાન પ્રવાહ



રૂષિ
તુષારભાઈ શાહ
(બિલોદરા) અમદાવાદ
92.80%



ધયન
ઉમંગકુમાર શાહ
(વિસનગર) વિસનગર
90.00%



વિશ્વુત
પરેશકુમાર સિરોયા
(કરબટિયા) મુંબઈ
88.50%

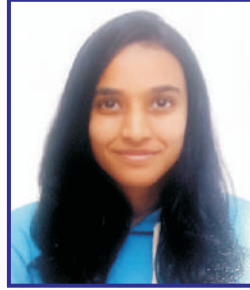


જૈનમ
હિતેન્દ્રભાઈ શાહ
(વિસનગર) મુંબઈ
86.50%

ઘોરણ - 12 (વિદ્યાર્થિનીઓ) વિજ્ઞાન પ્રવાહ



પર્લ
પારસભાઈ શાહ
(તેનીવાડા) સુરત
92.20%

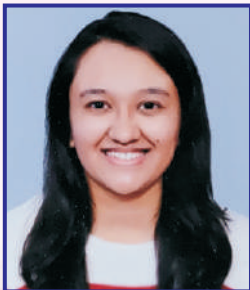


શેશા
યોગેશકુમાર શાહ
(ઉમતા) અમદાવાદ
83.23%



કશિશ
દિલીપભાઈ શાહ
(કામલપુર) સુરત
81.23%

ઘોરણ - 12 (વિદ્યાર્થિનીઓ) સામાન્ય પ્રવાહ



વૃષ્ટિ
કુણાલ સિરોયા
(કરબટિયા) ઈન્દોર
82.40%



ધવનિ
બીપીનકુમાર શાહ
(તેનીવાડા) મુંબઈ
81.00%



પ્રવજ્યા
હિતેશભાઈ શાહ
(સરદારપુર) અમદાવાદ
74.00%

તેજસ્વી તારલા - 2022

ઘોરણ - 10 (વિદ્યાર્થીઓ)



આગમ

પરેશભાઈ શાહ
(કરબટિયા) મુંબઈ
97.83%



અંશુલ

પરેશભાઈ શાહ
(કરબટિયા) મુંબઈ
94.33%



જુનય

રમેશકુમાર શાહ
(સવાળા) વિસનગર
91.16%

ઘોરણ - 10 (વિદ્યાર્થીનીઓ)



વંશી

નિલેશભાઈ શાહ
(તેનીવાડા) સુરત
91.60%



રિયા

મયંકભાઈ શાહ
(સાણોદા) અમદાવાદ
87.33%



પુશી

ઉદયભાઈ વોરા
(બિલોદરા) સુરત
83.67%

જે માણસ પોતાની જવાનીની પ્રત્યેક ક્ષણનો ઉપયોગ કરે છે ક્યારેય વૃદ્ધ થતો નથી.

તેજસ્વી તારલા - 2022

ઘોરણ - 12 (વિદ્યાર્થીઓ) વિજ્ઞાન પ્રવાહ



જશ

જયેશભાઈ શાહ
(વસાઈ-ફિંચાલ) અમદાવાદ
80.31%

ઘોરણ - 12 (વિદ્યાર્થીઓ) સામાન્ય પ્રવાહ



નિસર્ગ

પરેશભાઈ શાહ
(લાડોલ) અમદાવાદ
83.87%



મેહાંક

દિવ્યેશભાઈ શાહ
(કડા) વિસનગર
78.71%

ઘોરણ - 12 (વિદ્યાર્થીનીઓ) સામાન્ય પ્રવાહ



મોક્ષા

ભદ્રેશકુમાર શાહ
(ખેરાલુ) દુબઈ
92.00%



પુશી

ભરતભાઈ શાહ
(તેનીવાડા) મુંબઈ
88.17%



વિશ્વા

પરેશભાઈ શાહ
(કરબટિયા) અમદાવાદ
84.67%

વેબ-સાઈટના દાતાશ્રીઓ

www.bvshreeeducation.org

શારદાબેન ભોગીલાલ કોઠારી પરિવાર



મૂળવતન : વિસનગર
હાલ : અમદાવાદ



સ્વ. ભોગીલાલ કેવળદાસ કોઠારી

સ્વ. શારદાબેન ભોગીલાલ કોઠારી

VMI VMI

VADILAL MADHUBHAI SHAH PARIWAR

પૂ.સા.શ્રી વિષદી સ્વનાશ્રીજી મ.સા.ની પ્રેરણાથી
(હંસાબેન અરણિકભાઈ શાહ)



Chandanben Mathurbhai

- Pushpaben
- Rasilaben
- Jigna
- Niketa
- Lalitbhai
- Ashokbhai
- Tirthesh
- Hitesh

Namya, Kian, Mahi, Kashvi, Jashvi

Renukaben Kokilaben

- Vidhi
- Ashka
- Diksha
- Chandrakantbhai
- Kiritbhai
- Nitinkumar
- Bhavesh
- Dhvanit
- Tirth

Arham, Saanvi, Hiyaan, Sanay

Kantaben Girdharlal

Sitaben Kantilal

- Induben
- Sharmishthaben
- Vandana
- Jinal
- Krinal
- Devendrabhai
- Navinchandra
- Arnikbhai
- Rajendrabhai
- Paras
- Jignesh
- Mitesh

Parshv, Vidhan, Nuvil, Pearl, Dhruvi, Nirvi, Dhyanii, Reet

સમાજનો વિકાસ સહ અસ્તિત્વની ભાવનાથી થયો છે.
એક બીજાના સુખમાં પોતાનું સુખ નિહાળવું એ જ સહ અસ્તિત્વ નો મૂળ આધાર છે.
જે લક્ષ્મીનો સંચય ન કરતાં દાન કરતા હોય તો મમત્વ ઘટે છે. મન પ્રસન્ન રહે છે, જગતમાં યશ વધે છે.
દુનિયાને તમારું સર્વશ્રેષ્ઠ આપો તમારી પાસે પણ સર્વશ્રેષ્ઠ જ પાછું આવશે.

શેઠ શ્રી વાડીલાલ માધુભાઈ શાહ પરિવાર
તેનીવાડા - સિદ્ધપુર - સુરત - મહેસાણા

VIRASATI
SINCE 01.1920

શ્રી બેતાલીસના વિશા શ્રીમાળી જૈન બોર્ડિંગ કેળવણી ઉત્તેજક ટ્રસ્ટ



દાતાશ્રીઓનો આભાર માને છે



ટ્રસ્ટનાં કેન્દ્રો

વિસનગર

1. શાહ જયંતિલાલ કરસનલાલ
ગુંદીખાડ, સુથારનો માઠ, વિસનગર-384315.
મો. : 9429156036

અમદાવાદ

2. શાહ દિલીપકુમાર બાબુલાલ
એમ.એમ. ટ્રેડિંગ, 8-9, ગ્રાઉન્ડ ફ્લોર, નેપચ્યુન ટાવર,
નહેરૂપ્રીજ સામે, આશ્રમ રોડ, અમદાવાદ 380 009
ફોન : 079-26589372, મો. : 9376125255
E-mail : mmassociates@hriindia.com
3. શાહ પ્રદિપભાઈ ધનજીભાઈ
હેમ્સ ટ્રેડિંગ કોર્પોરેશન, એ/215, લીલામણી ટ્રેડ સેન્ટર,
બી.આર.ટી.એસ. બસ સ્ટોપ પાસે, બી.જી. ટાવર પાછળ,
દિલ્હી દરવાજા, અમદાવાદ 380 001
મો. : 98250 40911
E-mail : hams1967@hamsgroup.com

ઈન્દોર

4. શાહ મહેશકુમાર કરસનલાલ
23, તીજોરી ગલી, સિયાગંજ, ઈન્દોર (મ.પ્ર.)
ફોન : 0731-2532915, 2530477 મો. 9425054826
E-mail : maheshshah97@gmail.com

મુંબઈ

5. શાહ બિપીનચંદ્ર વિનોદચંદ્ર
C/o. શાહ શશીકાન્તભાઈ રતિલાલ
19-20, આકાશગંગા, દેવચંદનગર,
બાવન જિનાલય પાસે, ભાયંદર (વેસ્ટ) 401101
ફોન : 28192343, મો. 93249 48477
E-mail : chirag_shah51@yahoo.com

6. શાહ રાજેશકુમાર જીવણલાલ
૧૨, ઘોલપ ચાલ, વંદના એપાર્ટમેન્ટ સામે,
દત્ત મંદિર રોડ, હરી-વિજય માર્ગ, મલાડ (ઈસ્ટ),
મુંબઈ - 400097. મો. : 9820310206
E-mail : rajesh06july@yahoo.com

મહેસાણા

7. શાહ જયેશકુમાર કોદરલાલ
8, કમ્બોઈનગર સોસાયટી, ગાયત્રી શક્તિપીઠ રોડ,
ઉપનગર જૈન દહેરાસર પાસે, મહેસાણા 384002
ફોન : 02762-257264 મો. : 94263 66565
E-mail : jaymomai@reddiffmail.com

સુરત

8. શાહ ભરતકુમાર બાબુલાલ મુળચંદ
7/8, પહેલો માળ, અલ્કેશ એપાર્ટમેન્ટ,
ગજજરવાડી, અઠવાગેટ, સુરત 395001
મો. : 98790 87939

વિદેશ

9. શાહ નરેન્દ્રકુમાર સુમતિલાલ
1, Ingraham Lane,
New Hyde Park,
New York 11040
Ph. : 011-516-728-8972

શ્રી બેતાલીસના વિશા શ્રીમાળી જૈન બોર્ડિંગ કેળવણી ઉત્તેજક ટ્રસ્ટ

REPORT OF AN AUDITOR RELATING TO ACCOUNTS
AUDITED UNDER SUB-SECTION (2) OF SECTION 33 & 34
AND RULE 19 OF THE BOMBAY PUBLIC TRUSTS ACT.

Registered Number :- **A/493/Mehsana**

Name of the Public Trust :- **SHREE BETALISH VISHA SHRIMALI JAIN BOARDING KELAVNI UTEJAK TRUST, VISNAGAR**
For the year ending **31.03.2021**

a.) Whether accounts are maintained regularly and in accordance with the provisions of the Act and the rules :	YES
b.) Whether receipts and disbursements are properly and correctly shown in the accounts :	YES
c.) Whether the cash balance and vouchers in the custody of the manager or trustee on the date of audit were in agreement with the accounts :	YES
d.) Whether all books, deeds, accounts, vouchers or other documents or records required by the auditor were produced before him ;	YES
e.) Whether a register of movable and immovable properties is properly maintained, the changes therein are communicated from time to time to the regional office, and the defects and inaccuracies mentioned in the previous audit report have been duly complied with :	YES
f.) Whether the manager or trustee or any other person required by the auditor to appear before him did so and furnished the necessary information required by him ;	YES
g.) Whether any property or funds of the trust were applied for any object or purpose other than the object or purpose of the trust	-NO-
h.) The amounts of outstanding for more than one year and the amounts written off if any ;	Rs. 14,35,000
i.) Whether tenders were invited for repairs or construction involving expenditure exceeding Rs.5000/-	-N.A.-
j.) Whether any money of the public trust has been invested contrary to the provisions of Section 35 ;	-NO-
k.) Alienations, if any, of the immovable property contrary to the provisions of Section 36 which have come to the notice of the auditors	-NO-
l.) All cases of irregular, illegal or improper expenditure, or failure or omission to recover monies or other property belonging to the public trust or of loss or waste of money or other property thereof, and whether such expenditure, failure omission, loss or waste was caused in consequence of breach of trust or misapplication or any other misconduct on the part of the trustees or any other person while in the management of the trust	-N.A.-
m.) Whether the budget has been filed in the form provided by rule 16A ;	-N.A.-
n.) Whether the maximum and minimum number of the trustees in maint.	-YES-
o.) Whether the meetings are held regularly as provided in such instrument	-YES-
p.) Whether the minute books of the proceedings of the meeting is maintained.	-YES-
q.) Whether any of the trustees has any interest in the investment of the trust :	-NO-
r.) Whether any of the Trustees is a debtor or creditor of the trust	-NO-
s.) Whether the irregularities pointed out by the auditors in the accounts of the previous year have been duly complied with by the trustees during the period of audit :	-N.A.-
t.) Any special matter which the auditor may think fit or necessary to bring to the notice of the Deputy or Assistant Charity Commissioner	-NIL-

UDIN : 22034603AAAAAG7590

FOR PARTNER R. SHAH ASSOCIATES
CHARTERED ACCOUNTANTS
Ravi Kant Shah
Chartered Accountants

Date : 20.12.2021

Auditor **PARTNER**

શ્રી બેતાલીસના વિશા શ્રીમાળી જૈન બોર્ડિંગ કેળવણી ઉત્તેજક ટ્રસ્ટ

SCHEDULE - VIII
(see Rule 17(1))

Name of Public Trust : **SHREE BETALISH VISHA SHRIMALI JAIN BOARDING KELAVANI UTEJAK TRUST, VISNAGAR**
 Trust No. : **A-493/ MEHSANA** Date of Registration : **18/12/1952**
 Address of the Trusts office : **LAL DARWAJA, VISNAGAR - 384315,**
 Balance Sheet as on **31.03.2021**
 Bank Account No. of Trust for transaction of foreign :
 F.C.R.A. no :
 Phone No. : **079-26589372**
 Date :

FUNDS AND LIABILITIES	Rs.	Rs.	PROPERTY AND ASSETS	Rs.	Rs.
Trust Funds or Corpus			Immovable Properties (suitably classified giving mode of valuation)		
Balance as per Last Balance sheet		14,93,880.17	Building / Land		
Adjustment during the year (give details)			Additions or deductions (including those for depreciation if any, during the year		
Other earmarked Funds (Created under the provision of the Trust-deed or scheme or out of the income			Investments (Suitably classified, giving mode of valuation)		
(As per Annexure - I)		1,21,20,380.68	HDFC RBI Bond		75,00,000.00
Depreciation Fund			Fixed Assets		
Sinking fund			Balance as per last Balance sheet		
Reserve Fund			Additions of deduction (including those for depreciation)		
Any other fund (Maintenance fund)			Less: Depreciation up to date		
Loans (secured or unsecured)-			Loans (secured or unsecured)		
From trustees			Good\ doubtful - Interest Free Education Loan		17,36,000.00
From others			-(As per Annexure - II)		
Liabilities			Other Loans & Advances		
For Expences			- TDS	22,624.00	
For Audit Fees		5,900.00	- TDS FY 2017-18	2,28,586.67	
For rent and other deposits			- TDS FY 2018-19	1,79,819.00	
For Sundry Credit Balance			- TDS FY 2019-20	1,77,688.00	
- Ahmedabad Kelavani Trust		1,00,000.00	- TDS FY 2020-21	1,21,396.00	
			- Nirguna Infra LLP		7,30,113.67
Income and Expenditure Account			Income Outstanding		40,00,000.00
Balance as per last balance sheet	1,38,89,662.89		- Rent		
Less: appropriation, if any			- Interest	1,00,000.00	
Add/less: Surplus or deficit	3,93,673.30		- Other income		
As per income and Expenditure Account		1,42,83,336.19			1,00,000.00



SHREE BETALISH VISHA SHRIMALI JAIN BOARDING KELAVANI UTEJAK TRUST
 TRUSTEE SECRETARY TREASURER
(Signature)

શ્રી બેતાલીશના વિશા શ્રીમાળી જૈન બોર્ડિંગ કેળવણી ઉત્તેજક ટ્રસ્ટ

Cash and Bank Balance (give Name of the banks)(give type of account and account no.)		
(a) In current account and fixed deposit account (give names of banks and state in whose name the account stands)		
- BOB Saving A/c No. 12233	21,153.25	
- Bank of Baroda Saving A/c	3,924.07	
- The Mehsana Dis. Co Op Bank	1,763.05	
- Fixed Deposits (As per Annexure - III)	1,38,90,527.00	
(b) In F.C.R.A Account No. or fix deposit Account (give names of banks and branches)		
(c) With the trustee	20,016.00	
(d) With the manager (give name)		
TOTAL		1,39,37,383.37
		2,80,03,497.04

In case the accounts are maintained on cash basis, state the income outstanding here below: - N.A.

The above Balance sheet to the best of my/our belief contains a true account of the Funds and liabilities and of the property and Assets of the trust.

FOR PANKAJ K. SHAH ASSOCIATES
Firm Registration No. 107352W
CHARTERED ACCOUNTANTS



Pankaj K. Shah
(PANKAJ K. SHAH)
PARTNER
M. No. 34603
UDIN : 22034603AAAAAG7590

શ્રી બેતાલીશના વિશા શ્રીમાળી જૈન
JAIN BOARDING KELAVANI UTTETAJK TRUST

[Signature]
TRUSTEE SECRETARY TREASURER

Place: Ahmedabad
Date: 20.12.2021

SCHEDULE TO BALANCE SHEET

ANNEXURE - I - OTHER EARMARKED FUNDS

Sr. No.	NAME OF FUNDS	AMOUNT
1	Ankit Fund	3,94,579.00
2	Annual Report Fund	3,000.00
2	Higher Education Reserve Fund	32,00,000.00
3	House Fund	84,881.68
4	Kalpavruksh Fund	7,19,550.00
5	Kalpavruksh Fund (Advance)	2,12,750.00
6	Kayami Merit Scholarship Fund	7,00,000.00
7	Kayami Scholarship Fund	16,25,438.00
8	Kelavani Data Ankit Fund	7,25,000.00
9	Kelavani Mobhi Ankit Fund	8,75,000.00
10	Kelavani Ratan Ankit Fund	5,61,000.00
11	Kelavani Stambh Ankit Fund	16,75,000.00
12	Life Member	1,72,530.00
13	Madhyamik Vibhag Kelavni Ankit Fund	5,00,000.00
14	Petarn Member	20,541.00
15	Prathmik Vibhag Kelavni Ankit Fund	4,00,000.00
16	Web Site Reserve Fund	2,51,111.00
TOTAL		1,21,20,380.68

ANNEXURE - III : FIXED DEPOSIT WITH BANK

Sr. No.	Name of Bank	AMOUNT
1	BANK OF BARODA	74,90,526.00
2	DENA BANK	10,00,001.00
3	HDFC	54,00,000.00
TOTAL		1,38,90,527.00



શ્રી બેતાલીસના વિશા શ્રીમાળી જૈન બોર્ડિંગ કેળવણી ઉત્તેજક ટ્રસ્ટ
 TRUSTEE SECRETARY TREASURER

શ્રી બેતાલીસના વિશા શ્રીમાળી જૈન બોર્ડિંગ કેળવણી ઉત્તેજક ટ્રસ્ટ

SCHEDULE - IX
(see Rule 17(1))

Name of Public Trust : SHREE BETALISHA VISHA SHRIMALI JAIN BOARDING KELAVNI UTEJAK TRUST, VISNAGAR
Trust No. : A-493/ MEHSANA Date of Registration : 18/12/1952
Address of the Trusts office : LAL DARWAJA, VISNAGAR - 384315, Ph. No. : 079-26589372

Income and Expenditure Account for the year ending 31.03.2021

Bank Account No. of Trust for transaction of foreign :

Contribution :

F.C.R.A. no :

Date :

EXPENDITURE	RS	INCOME	RS
To Expenditure in respect of properties	--	By Rent(accrued/realized)	--
Rates, Taxes, cesses	--		
Repairs and maintainance	--		
Salaries	✓ 48,000.00	By intrest(accured/realized)	
Insurance	--	Intrest received on Fixed Deposit	10,19,117.00
Depriciation (by way of provision or adjusments)	--	Intrest received on S.B a/c	29,399.00
Other expenses		Interest on Bond	6,00,000.00
To Postage Exp	✓ 500.00	On securities	--
To Legal Fees	2,000.00	On loans	--
To Audit Fees	✓ 5,900.00	On Bank account	--
To Meeting Exp	✓ 8,166.00	By Interest on Income tax	--
To Bank Charges	✓ 11,576.70	By Donations in cash or kind	17,400.00
To Printing & Stationery Exp	✓ 5,500.00	Domestic	--
To amounts written off-		International F.C.R.A NO, AND Date	--
(a) Bad debts.	--	By Income from other sources(in details as far as possible)	--
(b) loans scholarship	--	By Bank Charges	--
(c) irrcoverable rents	--	by transfer from reserve	--
(d) other items	--	By Profit on Sale of Property	--
(e) Income Tax & TDS	--		
To miscellaneous expences	--	By Deficit carried over to Balance Sheet.	--
To depreciation	--		
To amount transferred to Reserve of specific funds	--		
To Expenditure on objects of the trust specify if any FCRA)			
(a) Religious	✓ 1,90,600.00		
(b) Educational	--		
(c) Medical relief	--		
(d) relief of poverty	--		
(e) Other Charitable objects	--		
To Surplus carried over to Balance sheet.	3,93,673.30		
TOTAL	16,65,916.00	TOTAL	16,65,916.00

SHREE BETALISHA VISHA SHRIMALI JAIN BOARDING KELAVNI UTEJAK TRUST
TRUSTEE SECRETARY TREASURER

Place : Ahmedabad
Date : 20.12.2021



FOR PANKAJ K. SHAH ASSOCIATES
Firm Registration No. 107352W
CHARTERED ACCOUNTANTS

PANKAJ K. SHAH
(PANKAJ) K. SHAH
PARTNER
M. No. 34603

UDIN : 22034603AAAAAG7590

શ્રી બેતાલીસના વિશા શ્રીમાળી જૈન બોર્ડિંગ કેળવણી ઉત્તેજક ટ્રસ્ટ

REPORT OF AN AUDITOR RELATING TO ACCOUNTS
AUDITED UNDER SUB-SECTION (2) OF SECTION 33 & 34
AND RULE 19 OF THE BOMBAY PUBLIC TRUSTS ACT.

Registered Number :- **A/493/Mehsana**

Name of the Public Trust :- **SHREE BETALISH VISHA SHRIMALI JAIN BOARDING KELAVNI UTEJAK TRUST, VISNAGAR**
For the year ending **31.03.2022**

a.) Whether accounts are maintained regularly and in accordance with the provisions of the Act and the rules :	YES
b.) Whether receipts and disbursements are properly and correctly shown in the accounts :	YES
c.) Whether the cash balance and vouchers in the custody of the manager or trustee on the date of audit were in agreement with the accounts :	YES
d.) Whether all books, deeds, accounts, vouchers or other documents or records required by the auditor were produced before him ;	YES
e.) Whether a register of movable and immovable properties is properly maintained, the changes therein are communicated from time to time to the regional office, and the defects and inaccuracies mentioned in the previous audit report have been duly complied with :	YES
f.) Whether the manager or trustee or any other person required by the auditor to appear before him did so and furnished the necessary information required by him ;	YES
g.) Whether any property or funds of the trust were applied for any object or purpose other than the object or purpose of the trust	-NO-
h.) The amounts of outstanding for more than one year and the amounts written off if any ;	Rs. 15,65,000 ✓
i.) Whether tenders were invited for repairs or construction involving expenditure exceeding Rs.5000/-	-N.A.-
j.) Whether any money of the public trust has been invested contrary to the provisions of Section 35 ;	-NO-
k.) Alienations, if any, of the immovable property contrary to the provisions of Section 36 which have come to the notice of the auditors	-NO-
l.) All cases of irregular, illegal or improper expenditure, or failure or omission to recover monies or other property belonging to the public trust or of loss or waste of money or other property thereof, and whether such expenditure, failure omission, loss or waste was caused in consequence of breach of trust or misapplication or any other misconduct on the part of the trustees or any other person while in the management of the trust	-N.A.-
m.) Whether the budget has been filed in the form provided by rule 16A ;	-N.A.-
n.) Whether the maximum and minimum number of the trustees in maint.	-YES-
o.) Whether the meetings are held regularly as provided in such instrument	-YES-
p.) Whether the minute books of the proceedings of the meeting is maintained.	-YES-
q.) Whether any of the trustees has any interest in the investment of the trust :	-NO-
r.) Whether any of the Trustees is a debtor or creditor of the trust	-NO-
s.) Whether the irregularities pointed out by the auditors in the accounts of the previous year have been duly complied with by the trustees during the period of audit :	-N.A.-
t.) Any special matter which the auditor may think fit or necessary to bring to the notice of the Deputy or Assistant Charity Commissioner	-NIL-



UDIN : 22034603AVLAFR5145

Date : 20.09.2022

FOR, PANKAJ K. SHAH ASSOCIATES
CHARTERED ACCOUNTANTS
Pankaj Kanishk Shah
Chartered Accountants
Auditor PARTNER

૦૧૧/૨૨
શ્રીમાળી જૈન બોર્ડિંગ
અહેમદાવાદ ટ્રસ્ટોની નોંધણી કચેરી
મહેસાણા મહેસાણા મહેસાણા

શ્રી બેતાલીસના વિશા શ્રીમાળી જૈન બોર્ડિંગ કેળવણી ઉત્તેજક ટ્રસ્ટ

SCHEDULE - VIII
(see Rule 17(1))

Name of Public Trust : SHREE BETALISH VISHA SHRIMALI JAIN BOARDING KELAVNI UTEJAK TRUST, VISNAGAR
 Trust No. : A-493/ MEHSANA Date of Registration : 18/12/1952
 Address of the Trusts office : LAL DARWAJA, VISNAGAR - 384315,
 Balance Sheet as on 31.03.2022
 Bank Account No. of Trust for transaction of foreign :
 F.C.R.A. no : Date :

Phone No. : 079-26589372

FUNDS AND LIABILITIES	Rs.	PROPERTY AND ASSETS	Rs.
Trust Funds or Corpus		Immovable Properties(suitably classified giving mode of valuation)	
Balance as per Last Balance sheet	14,93,880.17	Building / Land	
Adjustment: during the year (give details)	--	Additions or deductions(including those for depreciation)	
Other earmarked Funds (Created under the provision of the Trust-deed or scheme or out of the income		if any, during the year	
(As per Annexure - I)	1,31,90,980.68	Investments(Suitably classified, giving mode of valuation)	
Depreciation Fund	--	HDFC RBI Bond	75,00,000.00
Sinking fund	--	Fixed Assets	
Reserve Fund	--	Balance as per last Balance sheet	
Any other fund(Maintenance fund)	--	Additions of deduction(including those for depreciation)	
	--	Less: Depreciation up to date	
Loans(secured or unsecured)-		Loans(secured or unsecured)	
From trustees	--	Good\doubtful - Interest Free Education Loan	
From others	--	- (As per Annexure - II)	20,80,000.00
Liabilities		Other Loans & Advances	
For Expenses	13,800.00	- TDS	22,624.00
For Audit Fees	--	- TDS F Y 2017-18	2,28,586.67
For rent and other deposits	27,000.00	- TDS F Y 2018-19	1,79,819.00
For Sundry Credit Balance	--	- TDS F Y 2020-21	1,21,396.00
- (As per Annexure - IV)	1,00,000.00	- TDS F Y 2021-22	1,42,269.00
- Ahmedabad Kelavani Trust		- Nirguna Infra LLP	40,00,000.00
Income and Expenditure Account		Income Outstanding	
Balance as per last balance sheet	1,42,83,336.19	- Rent	1,00,000.00
Less: appropriation, if any	--	- Interest	--
Add/less: Surplus or deficit	4,13,160.05	- Other income	1,00,000.00
As per income and Expenditure Account	1,46,96,496.24		



શ્રી બેતાલીસના વિશા શ્રીમાળી જૈન બોર્ડિંગ કેળવણી ઉત્તેજક ટ્રસ્ટ

TOTAL		TOTAL	2,95,22,157.09
TOTAL		TOTAL	1,51,47,462.42
TOTAL		TOTAL	2,95,22,157.09

In case the accounts are maintained on cash basis, state the income outstanding here below: - N.A.
 The above Balance sheet to the best of my/our belief contains a true account of the Funds and liabilities and of the property and Assets of the trust.

FOR PANKAJ K. SHAH ASSOCIATES
 Firm Registration No. 107352W
 CHARTERED ACCOUNTANTS
 PANKAJ K. SHAH
 PARTNER
 M. No. 34603
 UDIN : 22034603AVLAFR5145

TRUSTEE SECRETARY TRUSTEER

Place: Ahmedabad
 Date: 20.09.2022



SCHEDULE TO BALANCE SHEET

ANNEXURE - I - OTHER EARMARKED FUNDS

Sr. No.	NAME OF FUNDS	AMOUNT
1	Ankit Fund	3,94,579.00
2	Higher Education Reserve Fund	32,00,000.00
3	House Fund	84,881.68
4	Kalpavruksh Fund	10,95,900.00
5	Kayami Merit Scholarship Fund	7,00,000.00
6	Kayami Scholarship Fund	16,25,438.00
7	Kelavani Data Ankit Fund	7,25,000.00
8	Kelavani Mobhi Ankit Fund	8,75,000.00
9	Kelavani Ratan Ankit Fund	5,61,000.00
10	Kelavani Stambh Ankit Fund	16,75,000.00
11	Kelavni Utkarsh Ankit Fund	9,10,000.00
12	Life Member	1,72,530.00
13	Madhyamik Vibhag Kelavni Ankit Fund	5,00,000.00
14	Petarn Member	20,541.00
15	Prathmik Vibhag Kelavni Ankit Fund	4,00,000.00
16	Web Site Reserve Fund	2,51,111.00
TOTAL		1,31,90,980.68

ANNEXURE - III : FIXED DEPOSIT WITH BANK

Sr. No.	Name of Bank	AMOUNT
1	BANK OF BARODA	61,27,157.00
2	DENA BANK	10,00,001.00
3	HDFC	69,00,000.00
TOTAL		1,40,27,158.00



SECRETARY
 BOARDING KELAVANI UTKARSH TRUST
 GANDHINAGAR, GANDHINAGAR, GANDHINAGAR

શ્રી બેતાલીસના વિશા શ્રીમાળી જૈન બોર્ડિંગ કેલવણી ઉત્તેજક ટ્રસ્ટ

SCHEDULE - IX
(see Rule 17(1))

Name of Public Trust : SHREE BETALISH VISHA SHRIMALI JAIN BOARDING KELAVNI UTEJAK TRUST, VISNAGAR
Trust No. : A-493/ MEHSANA Date of Registration : 18/12/1952
Address of the Trusts office : LAL DARWAJA, VISNAGAR - 384315, Ph. No. : 079-26589372

Income and Expenditure Account for the year ending 31.03.2022

Bank Account No. of Trust for transaction of foreign :

Contribution :

F.C.R.A. no :

Date :

EXPENDITURE	RS	INCOME	RS
To Expenditure in respect of properties	--	By Rent(accrued/realized)	--
Rates, Taxes ,cesses	--		
Repairs and maintainance	--		
Salaries	✓48,000.00	By intrest(accrued/realized)	
Insurance	--	Intrest received on Fixed Deposit	✓ 8,22,681.00
Depreciation (by way of provision or adjustments)	--	Intrest received on S.B a/c	✓12,413.00
Other expenses		Interest on Bond	✓6,00,000.00
To Annual Report Exp	✓ 6,564.00	On securities	--
To Postage Exp	✓26,755.00	On loans	--
To Legal Fees	✓2,000.00	On Bank account	--
To Audit Fees	✓5,900.00	By Interest on Income tax	✓11,592.00
To Meeting Exp	✓5,600.00	By Donations in cash or kind	--
To Bank Charges	✓ 10,171.95	Domestic	✓ 64,500.00
To Printing & Stationery Exp	✓14,185.00	International F.C.R.A NO, AND Date	--
To Website Exp	✓ 12,750.00	By Income from other sources(in details as far as possible)	--
To amounts written off-		By Bank Charges	--
(a) Bad debts.	--	by transfer from reserve	--
(b)loans scholership	--	By Profit on Sale of Property	--
(c) irrcoverable rents	--		
(d) other items	--	By Deficit carried over to Balance Sheet.	--
(e) Income Tax & TDS	--		
To miscellaneous expences	--		
To depreciation	--		
To amount transferred to Reserve of specific funds	--		
To Expenditure on objects of the trust specify if any FCRA)			
(a)Religious	9,66,100.00 ✓		
(b)Educational	--		
(c)Medical relief	--		
(d) relief of poverty	--		
(e) Other Charitable objects	--		
To Surplus carried over to Balance sheet.	4,13,160.05 ✓		
TOTAL	15,11,186.00	TOTAL	15,11,186.00

FOR PANKAJ K. SHAH ASSOCIATES

Firm Registration No. 107352W

CHARTERED ACCOUNTANTS

Pankaj K. Shah

(PANKAJ) K. SHAH

PARTNER

M. No. 34603


UDIN : 22034603AVLAFR5145

Place : Ahmedabad
Date : 20.09.2022



BOARDING KELAVNI
[Signature]
TRUST SECRETARY

શ્રી બેતાલીસના વિશા શ્રીમાળી જૈન બોર્ડિંગ કેળવણી ઉત્તેજક ટ્રસ્ટ

REPORT OF AN AUDITOR RELATING TO ACCOUNTS AUDITED UNDER SUB-SECTION (2) OF SECTION 33 & 34 AND RULE 19 OF THE BOMBAY PUBLIC TRUSTS ACT.	
Registered Number :- A/493/Mehsana	
Name of the Public Trust :- SHREE BETALISH VISHA SHRIMALI JAIN BOARDING KELAVNI UTEJAK TRUST, VISNAGAR	
For the year ending 31.03.2023	
a.) Whether accounts are maintained regularly and in accordance with the provisions of the Act and the rules :	YES
b.) Whether receipts and disbursements are properly and correctly shown in the accounts :	YES
c.) Whether the cash balance and vouchers in the custody of the manager or trustee on the date of audit were in agreement with the accounts :	YES
d.) Whether all books, deeds, accounts, vouchers or other documents or records required by the auditor were produced before him ;	YES
e.) Whether a register of movable and immovable properties is properly maintained, the changes therein are communicated from time to time to the regional office, and the defects and inaccuracies mentioned in the previous audit report have been duly complied with :	YES
f.) Whether the manager or trustee or any other person required by the auditor to appear before him did so and furnished the necessary information required by him ;	YES
g.) Whether any property or funds of the trust were applied for any object or purpose other than the object or purpose of the trust	-NO-
h.) The amounts of outstanding for more than one year and the amounts written off if any ;	Rs. 15,60,000
i.) Whether tenders were invited for repairs or construction involving expenditure exceeding Rs.5000/-	-N.A.-
j.) Whether any money of the public trust has been invested contrary to the provisions of Section 35 ;	-NO-
k.) Alienations, if any, of the immovable property contrary to the provisions of Section 36 which have come to the notice of the auditors	-NO-
l.) All cases of irregular, illegal or improper expenditure, or failure or omission to recover monies or other property belonging to the public trust or of loss or waste of money or other property thereof, and whether such expenditure, failure omission, loss or waste was caused in consequence of breach of trust or misapplication or any other misconduct on the part of the trustees or any other person while in the management of the trust	-N.A.-
m.) Whether the budget has been filed in the form provided by rule 16A ;	-N.A.-
n.) Whether the maximum and minimum number of the trustees in maint.	-YES-
o.) Whether the meetings are held regularly as provided in such instrument	-YES-
p.) Whether the minute books of the proceedings of the meeting is maintained.	-YES-
q.) Whether any of the trustees has any interest in the investment of the trust :	-NO-
r.) Whether any of the Trustees is a debtor or creditor of the trust	-NO-
s.) Whether the irregularities pointed out by the auditors in the accounts of the previous year have been duly complied with by the trustees during the period of audit :	-N.A.-
t.) Any special matter which the auditor may think fit or necessary to bring to the notice of the Deputy or Assistant Charity Commissioner	-NIL-
UDIN : 23034603BGVATC8974	
 CHARTERED ACCOUNTANTS PANKAJ K. SHAI ASSOCIATES Pankaj K. Shai Chartered Accountants Auditor PARTNER	
Date : 15.09.2023	

શ્રી બેતાલીશના વિશા શ્રીમાળી જૈન બોર્ડિંગ કેળવણી ઉત્તેજક ટ્રસ્ટ

SCHEDULE - VIII
(see Rule 17(1))

Name of Public Trust : SHREE BETALISH VISHA SHRIMALI JAIN BOARDING KELAVNI UTEJAK TRUST, VISNAGAR
Trust No. : A-493/ MEHSANA Date of Registration : 18/12/1952
Address of the Trusts office : LAL DARWAJA, VISNAGAR - 384315,
Balance Sheet as on 31.03.2023
Bank Account No. of Trust for transaction of foreign :
F.C.R.A. no : Date :

Phone No. : 079-26589372

FUNDS AND LIABILITIES	Rs.	PROPERTY AND ASSETS	Rs.	Rs.
Trust Funds or Corpus		Immovable Properties(suitably classified giving mode of valuation)		
Balance as per Last Balance sheet		Building / Land		
Adjustment during the year (give details)		Additions or deductions(including those for depreciation)		
Other earmarked Funds (Created under the provision of the Trust-deed or scheme or out of the income		if any, during the year		
(As per Annexure - I)		Investments(Suitably classified, giving mode of valuation)		
Depreciation Fund		HDFC RBI Bond		75,00,000.00
Sinking fund		Fixed Assets		
Reserve Fund		Balance as per last Balance sheet		
Any other fund(Maintenance fund)		Additions of deduction(Including those for depreciation)		
		Less: Depreciation up to date		
Loans(secured or unsecured)-		Loans(secured or unsecured)		
From trustees		Good\doubtful - Interest Free Education Loan		
From others		-(As per Annexure - II)		31,40,731.00
		Other Loans & Advances		
Liabilities		- TDS	22,624.00	
For Legal Fees		- TDS FY 2022-23	1,40,635.00	1,63,259.00
For Audit Fees				
For TDS Payable				
For Sundry Credit Balance				
-(As per Annexure - IV)				
- Ahmedabad Kelavani Trust				47,18,000.00
Income and Expenditure Account				
Balance as per last balance sheet	1,46,96,496.24			
Less: appropriation, if any	--			
Add/less: Surplus or deficit	1,69,105.90			
As per income and Expenditure Account				
				1,00,000.00
				--
				1,00,000.00



SHRI BETALISHNA VISHA SHRIMALI
JAIN BOARDING KELAVANI UTEJAK TRUST

(Signature)

TRUSTEE SECRETARY TREASURER

શ્રી બેતાલીશના વિશા શ્રીમાળી જૈન બોર્ડિંગ કેળવણી ઉત્તેજક ટ્રસ્ટ

Cash and Bank Balance (give Name of the banks) (give type of account and account no.)		
(a) In current account and fixed deposit account (give names of banks and state in whose name the account stands)		
- BOB Saving A/c No. 12233	53,188.87	
- Bank of Baroda Saving A/c	3,924.07	
- The Melsana Dis. Co Op Bank	1,763.05	
- Fixed Deposits (As per Annexure - III)	1,45,25,585.00	
(b) In F.C.R.A Account No. or fix deposit Account (give names of banks and branches)		
(c) With the trustee	2,022.00	
(d) With the manager (give name)		
TOTAL		1,45,86,482.99
	3,02,08,472.99	3,02,08,472.99

In case the accounts are maintained on cash basis, state the income outstanding here below: - N.A.
The above Balance sheet to the best of my/our belief contains a true account of the Funds and liabilities and of the property and Assets of the trust.

FOR PANKAJ K. SHAH ASSOCIATES
Firm Registration No. 107352W
CHARTERED ACCOUNTANTS

Pankaj K. Shah
(PANKAJ K. SHAH)
PARTNER
M. No. 34603
UDIN : 23034603BGVATC8974



SHRI BETALISHNA VISHA SHRIMALI
JAIN BOARDING KELAVANI UTTEJAK TRUST

Goh
TRUSTEE

SECRETARY TREASURER

Place: Ahmedabad
Date: 15.09.2023

SCHEDULE TO BALANCE SHEET

ANNEXURE - I - OTHER EARMARKED FUNDS

Sr. No.	NAME OF FUNDS	AMOUNT
1	Ankit Fund	3,94,579.00
2	Higher Education Reserve Fund	32,00,000.00
3	House Fund	84,881.68
4	Kalpavruksh Fund	7,43,400.00
5	Kayami Merit Scholarship Fund	7,00,000.00
6	Kayami Scholarship Fund	16,25,438.00
7	Kelavani Data Ankit Fund	7,25,000.00
8	Kelavani Mobhi Ankit Fund	8,75,000.00
9	Kelavani Ratan Ankit Fund	5,61,000.00
10	Kelavani Stambh Ankit Fund	16,75,000.00
11	Kelavni Utkarsh Ankit Fund	17,75,110.00
12	Life Member	1,72,530.00
13	Madhyamik Vibhag Kelavni Ankit Fund	5,00,000.00
14	Petam Member	20,541.00
15	Prathmik Vibhag Kelavni Ankit Fund	4,00,000.00
16	Web Site Reserve Fund	2,51,111.00
TOTAL		1,37,03,590.68

ANNEXURE - III : FIXED DEPOSIT WITH BANK

Sr. No.	Name of Bank	AMOUNT
1	BANK OF BARODA	72,25,585.00
2	HDFC	73,00,000.00
TOTAL		1,45,25,585.00

SHRI BETALISHNA VISHA SHRIMALI
JAIN BOARDING KELAVANI UTTEJAK TRUST

TRUSTEE SECRETARY TREASURER



શ્રી બેતાલીસના વિશા શ્રીમાળી જૈન બોર્ડિંગ કેલવણી ઉત્તેજક ટ્રસ્ટ

SCHEDULE - IX (see Rule 17(1))

Name of Public Trust : SHREE BETALISH VISHA SHRIMALI JAIN BOARDING KELAVNI UTEJAK TRUST, VISNAGAR
Trust No. : A-493/ MEHSANA Date of Registration : 18/12/1952
Address of the Trusts office : LAL DARWAJA, VISNAGAR - 384315, Ph. No. : 079-26589372

Income and Expenditure Account for the year ending 31.03.2023
Bank Account No. of Trust for transaction of foreign :
Contribution :

F.C.R.A. no :

Date :

EXPENDITURE	RS	INCOME	RS
To Expenditure in respect of properties		By Rent(accrued/realized)	
Rates, Taxes ,cesses			
Repairs and maintainance			
Salaries		By intrest(accured/realized)	
Insurance		Intrest received on Fixed Deposit	8,06,335.00
Depriciation (by way of provision or adjustments)		Intrest received on S.B a\c	20,190.00
Other expenses		Interest on Bond	6,00,000.00
To Electricity exp.	1,280.00	On securities	
To Postage Exp	10,159.00	On loans	
To Legal Fees	18,000.00	On Bank account	
To Audit Fees	5,900.00	By Interest on Income tax	34,589.33
To Meeting Exp	11,970.00	By Donations in cash or kind	
To Bank Charges	9,539.43	Domestic	46,131.00
To Printing & Stationery Exp	11,849.00	International F.C.R.A NO, AND Date	
To Website.Exp	1,48,642.00	By Income from other sources(in details as far as possible)	
To amounts written off-		By Bank Charges	
(a) Bad debts.		by transfer from reserve	
(b)loans scholarship			
(c) irrcoverable rents		By Profit on Sale of Property	
(d) other items			
(e) Income Tax & TDS		By Deficit carried over to Balance Sheet.	
To miscellaneous expences			
To depriciation			
To amount transferred to Reserve of specific funds			
To Expenditure on objects of the trust specify if any FCRA)			
(a)Religious			
(b)Educational	11,20,800.00		
(c)Medical relief			
(d) relief of poverty			
(e) Other Charitable objects			
To Surplus carried over to Balance sheet.	1,69,105.90		
TOTAL	15,07,245.33	TOTAL	15,07,245.33

SHRI BETALISHNA VISHA SHRIMALI
JAIN BOARDING KELAVANI UTEJAK TRUST


TRUSTEE SECRETARY TREASURER

Place : Ahmedabad
Date : 15.09.2023



FOR PANKAJ K. SHAH ASSOCIATES
Firm Registration No. 107352W
CHARTERED ACCOUNTANTS


(PANKAJ K. SHAH)
PARTNER
M. No. 34603

UDIN : 23034603BGVATC8974

Dipali Wahora
Gautam Wahora
+ 91 9879111825



DIPALI PLY & LAM

PLYWOOD
ACRYLIC LAMINATE
NUWUD
LAMINATED SHEETS
CEMENT SHEETS
FLUSH DOOR
FEVICAL

BORDER PATTI
SP. GHANA TEAK
SP. IVORY
SUDAN TEAK
BURMA TEAK
MARINE TEAK
VINNER

Shop No.4, Parimal Residency, Dharnidhar Vila Road,
Near Sukriti Appartment, Nava Naroda, Ahmedabad-382345.
E-mail : gautamplypalace1772@gmail.com

KOMAL WAHORA
+ 91 9998360448
komalwahora0212@gmail.com

The Interior Hub

- ◆ RESIDENTIAL SPACES
- ◆ COMMERCIAL AREAS
- ◆ BUNGALOWS
- ◆ HOTELS



GAUTAM Ply Palace

GAUTAM WAHORA
+ 91 9879111825

PLYWOOD
ACRYLIC LAMINATE
NUWUD
LAMINATED SHEETS
CEMENT SHEETS
FLUSH DOOR
FEVICAL

BORDER PATTI
SP. GHANA TEAK
SP. IVORY
SUDAN TEAK
BURMA TEAK
MARINE TEAK
VINNER

Shop No.8,9, Sukurti Shopping Centre,
Nr. Valkeshwar Jain Mandir, Nr. Narayana School,
Nr. Surjan Bunglows, Nava Naroda, Ahmedabad-382345.
E-mail : gautamplypalace1772@gmail.com

શ્રી બેતાલીસના વિશા શ્રીમાળી જૈન બોર્ડિંગ કેળવણી ઉત્તેજક ટ્રસ્ટને
શુભેચ્છા સહ....



સ્વ. શેઠ શ્રી કાન્તિલાલ વાડીલાલ શાહ
સ્વ. સીતાબેન કાન્તિલાલ શાહ



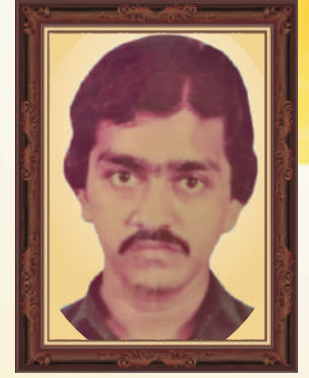
સ્વ. શેઠ શ્રી દેવેન્દ્રકુમાર
કાન્તિલાલ શાહ



સ્વ. શેઠ શ્રી નવીનચંદ્ર
કાન્તિલાલ શાહ



સ્વ. શેઠ શ્રી અરણિકકુમાર
કાન્તિલાલ શાહ



સ્વ. શેઠ શ્રી રાજેન્દ્રકુમાર
કાન્તિલાલ શાહ

પરિવાર જેમનું મંદિર હતું, સ્નેહ જેમની શક્તિ હતી.
પરિશ્રમ જેમનું કર્તવ્ય હતું, પરમાર્થ જેમની ભક્તિ હતી.
કર્મ સદા એવા કર્યા કે સોના હૃદયમાં ગુંજ્યા કરે.
આપનો પ્રેમાળ સ્વભાવ અમારા માટે પ્રેરણાદાય રહેશે.

-: સૌજન્ય :-

શેઠ શ્રી કાન્તિલાલ વાડીલાલ શાહ પરિવાર

શ્રી પારસ નવીનચંદ્ર શાહ

શ્રી જીગ્નેશ દેવેન્દ્રકુમાર શાહ

શ્રી મિતેશ અરણિકકુમાર શાહ

શિક્ષણ એટલે જન્મથી માંડીને મરણ સુધીના બધા વાતાવરણની અસરો,
બધા પ્રકારની કેળવણી, બધી શિસ્ત અને બધી સંસ્કૃતિનો સરવાળો.....